

ÉDITO

LA RESPONSABILITÉ SOCIÉTALE  
DU NOTARIAT

DOSSIER

IMMOBILIER :  
LA RUÉE VERS L'OUEST !

CÔTÉ FAMILLE

COMMENT SE PACSER :  
LES ÉTAPES

N°91

JUIL.  
2021

Mensuel  
GRATUIT

Morbihan

[NOTAIREETBRETON.BZH]

**POUR PROTÉGER  
VOS TRÉSORS,  
IL Y A PLUS SIMPLE :  
VOTRE NOTAIRE**



**HÉRITAGE, SUCCESSION, TESTAMENT :**  
TOUT AU LONG DE VOTRE VIE ET CELLE DE VOS PROCHES :  
PROTÉGEZ VOS BIENS ET ASSUREZ LEUR TRANSMISSION.

RENSEIGNEZ-VOUS DÈS MAINTENANT  
SUR [WWW.NOTAIREETBRETON.BZH](http://WWW.NOTAIREETBRETON.BZH)





LES NOTAIRES VOUS INFORMENT

# La responsabilité sociétale du notariat

*En tant que nouveau Président du Conseil Régional des Notaires de la Cour d'Appel de Rennes depuis le 18 juin 2021, j'ai l'honneur de représenter les notaires bretons pour les deux années à venir.*

Fort de l'expérience acquise à la tête de la Chambre des Notaires du Morbihan, j'ai fait quelques constats qui ont animé ma réflexion et donné corps à mes convictions. Depuis 2016, nous sommes passés en Bretagne de 788 à 1291 notaires et de 380 à 608 offices notariaux. Cette augmentation du nombre de notaires et d'offices a rendu la profession plus forte et l'a contrainte à l'agilité.

La crise de la Covid a été un accélérateur des mutations engagées dans la profession : signature à distance, télétravail...

Aucune de ces mutations ni aucun choix technologique n'ont été faits au détriment de la sécurité des actes. La vigilance et l'autocontrôle restent de mise.

**Je veux croire aujourd'hui que le notariat doit faire sens pour la Société.**

Ce sens, il est indispensable de le lui donner, pour aujourd'hui, mais aussi pour le futur. Il est indispensable au maintien de notre système juridique, basé sur le Code

Civil de Napoléon, qui est le socle de notre vivre ensemble et qui a toujours su s'adapter aux évolutions de notre société.

Pour les années à venir, l'action de notre profession doit se regarder au travers du prisme de la R.S.E., la « Responsabilité sociétale des Entreprises » qui devra nous animer dans toutes nos actions quelles qu'elles soient (conditions et relations de travail, environnement, loyauté des pratiques, développement local, satisfaction de nos clients...). Cette responsabilité sociétale sera la ligne de mire de mon mandat au sein du Conseil Régional des notaires bretons.

Le notariat doit servir d'exemple, de fer de lance, toujours dans l'objectif de se mettre au service de la Société.

**Olivier ARENS,**

*Président du Conseil Régional des Notaires de la Cour d'Appel de Rennes*

## LE CHIFFRE DU MOIS

# 1 291

C'est le nombre de notaires en Bretagne historique (Bretagne et Loire-Atlantique)

En 2016, ils étaient **788**.

### MENSUEL N°91 – JUILLET 2021

Éditeur : Association Notaires de l'ouest.com  
14, rue de Paris – CS 14436  
35064 RENNES Cedex – Tél. 02 99 27 54 45  
www.notaireetbreton.bzh

Représentant légal : Olivier ARENS  
Rédacteur en chef : Arnaud TABURET

Comité de rédaction : Anne FERCOQ-LE GUEN, Antoine TEITGEN, Pierre-Olivier ROGEON, Arnaud TABURET, Marie DENIS-NOUJAIM, Emmanuelle DEXMIER, Damien BERREGARD, Catherine PAILLEY, Estelle MONTHORIN, Hanna O'REILLY. Photos (sauf mention contraire) : Marc OLLIVIER. iStock.  
Impression : IMAYE GRAPHIC – Laval (53)  
Dépôt légal : nov. 2010

Régie publicitaire : Precom, SARL au capital de 1032580 €, RCS Rennes 338883315  
16 av. Henri - Fréville, 35200 Rennes.  
Contact : Christophe Camus  
ouestfrance-immo - 40, rue des Veyettes,  
35051 Rennes Cedex 09  
02 23 35 39 51 ou 06 23 79 11 49  
Conception : Dumas Associés  
121 805 exemplaires diffusés



Imprimé sur du papier fabriqué en Autriche, avec 30% à 40% de fibres recyclées. Papier 100% PEFC et issu de forêts gérées durablement sous le numéro hfa-coc-0037. Eutrophisation : 0.007kg/tonne.



10-31-3502 / PEFC recyclé / pefc-france.org

# IMMOBILIER : LA RUÉE VERS L'OUEST !



*Depuis plusieurs mois, les notaires comme l'ensemble des professionnels constatent un emballement inédit du marché immobilier de nos départements. La pénurie d'offre s'accroît.*

Après le premier confinement, les inquiétudes des professionnels de l'immobilier sur la tenue du marché ont vite été dissipées. En effet, dès l'été 2020, l'activité a fortement rebondi. Avec la crise de la Covid et les périodes de confinement, la problématique du « bien vivre chez soi » est devenue centrale et la pierre est apparue comme une valeur refuge.

## BIEN VIVRE CHEZ SOI : PRIME AUX BASSINS RURAUX

La Bretagne offre à ses résidents comme à ses amoureux une grande variété de biens (villa, longère, maison en lotissement ou appartement), de situations (proximité de la mer, cœur de ville, de bourg ou pleine campagne) à des prix très différents mais qui permettent au plus grand nombre d'accéder à la propriété. À titre de comparaison, la région Bretagne se situe au 1<sup>er</sup> rang des régions propriétaires : 66,3% des ménages bretons sont propriétaires, contre 57,4% au niveau national.

L'envolée inédite du marché immobilier se caractérise par un emballement généralisé. Tous les bassins, tous les types de bien profitent de la dynamique. Un seul point commun à toutes les recherches: le bien-être dans son logement. Les critères pour l'atteindre sont variés: espace, confort, proximité, performance énergétique, connectivité,...

Ces derniers mois, grâce au déploiement du télétravail, les notaires ont constaté des évolutions dans le comportement des acquéreurs.

Ces évolutions se sont traduites par une attractivité renforcée pour des biens situés à la campagne. Ce regain d'intérêt s'explique par le besoin d'espace mais aussi par le prix des biens. En effet, dans de nombreux bassins ruraux, qu'ils soient situés en Loire-Atlantique, dans le Morbihan ou dans les Côtes-d'Armor, il est possible de trouver des biens à moins de 150000 € et ainsi accéder à la propriété pour un budget mensuel équivalent à celui d'un loyer dans une métropole. En outre, les taux d'intérêt toujours très bas favorisent l'accession à la propriété. Ainsi, à titre d'exemple, l'agglomération de Saint-Brieuc accueille de nombreux Rennais ou Franciliens attirés par ses



prix attractifs, mais aussi par la proximité des services, de la mer ou d'une gare LGV. Dans ce contexte, la pression de la demande ne cesse de croître. Les professionnels de l'immobilier font face à un déficit d'offres

tant dans les centres urbains, que dans les bassins ruraux, en passant par le littoral. Cette pression se traduit par des hausses de prix qui peuvent être supérieures à 10% voire à 15%.

## LA PIERRE : LA VALEUR REFUGE

La crise de la Covid a généré également de l'inquiétude chez les Français notamment pour leur patrimoine. Dans ce contexte d'incertitude, l'immobilier rassure, d'autant que la population aura toujours besoin de se loger.

L'investissement dans la pierre a pu prendre, ces derniers mois, différentes formes.

Dans le neuf comme dans l'ancien, l'investissement locatif a bénéficié d'une reprise spectaculaire.

Pour le neuf, la loi Pinel séduit toujours les investisseurs en quête de défiscalisation.

Sur le marché de l'ancien, l'offre est variée dans nos départements. De nombreuses villes offrent des taux attractifs de rentabilité, grâce à des prix qui restent modérés tout en bénéficiant d'un marché locatif dynamique.

Modérés certes, mais pas toujours ! Investir tôt peut également être l'occasion de se constituer un apport en vue d'un projet plus lointain : acheter maintenant un bien locatif et louer un appartement plus grand permettra par palier d'accéder à la propriété du bien désiré.

De nombreux jeunes ménages locataires, résidant pour des raisons professionnelles dans des métropoles inaccessibles à la propriété, choisissent d'investir dans une



maison, qui peut avoir un usage mixte : secondaire pour les vacances et les week-ends, mais également principal, pour les périodes de télétravail. La région présente l'avantage d'être facilement accessible grâce à un réseau routier performant et à la présence de nombreuses gares TGV. Le patrimoine, tout en pouvant en profiter, se constitue sans attendre. Si l'attractivité se maintient, les reventes pourront se faire aisément, avec une éventuelle plus-value, notamment sur le littoral. Il est également possible de le faire fructifier en y pratiquant de la location saisonnière type Airbnb.

**Arnaud TABURET**, *Notaire*

Pour en savoir plus, consultez votre notaire ou rendez-vous sur notre site : [www.notaireetbreton.bzh](http://www.notaireetbreton.bzh)

# LE VIAGER ? POURQUOI N'Y AI-JE PAS PENSÉ PLUS TÔT ?

**viagimmo**  
NOTRE EXPERTISE, VOTRE SÉRÉNITÉ

02 90 69 02 70 | VIAGIMMO.FR  
26, rue Thiers 56000 VANNES

RENTE À VIE  
PROTECTION  
SÉRÉNITÉ



EXPERTS EN VIAGER  
**RÉSEAU NATIONAL**  
VIAGIMMO.FR

# BIEN À SAVOIR

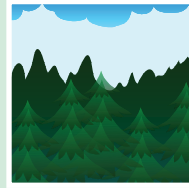


## VOYAGER VERS L'ÉTRANGER

Depuis le 1<sup>er</sup> juillet 2021, le pass sanitaire est reconnu pour les déplacements internes à l'espace européen, sous la forme d'un certificat européen.

Le certificat peut intégrer une preuve de vaccination, un résultat de test négatif ou une preuve de rétablissement du Covid de moins de 6 mois.

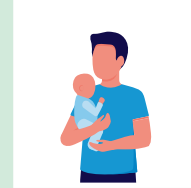
Selon les États, des mesures sanitaires supplémentaires peuvent être établies si elles sont nécessaires et proportionnées (par exemple : test, quarantaine...).



## UNE PLATEFORME POUR CONNAÎTRE LE PRIX DES TERRES, VIGNES ET FORÊTS

Le Groupe Safer vient de lancer un site internet permettant aux particuliers comme aux professionnels de consulter le prix moyen des terres et prés, vignes, forêts et maisons de campagne. Le site mentionne également l'évolution annuelle des prix ainsi que le nombre de transactions réalisées chaque année. Il est alimenté par les données des notaires.

[www.le-prix-des-terres.fr](http://www.le-prix-des-terres.fr)



## ALLONGEMENT DU CONGÉ PATERNITÉ

Depuis le 1<sup>er</sup> juillet 2021, le congé paternité est allongé. Sa durée passe de 11 à 25 jours calendaires. 4 jours devront être pris obligatoirement à la naissance de l'enfant, le reste étant fractionnable avant les six mois de l'enfant. En cas de naissances multiples, la durée du congé paternité est de 32 jours. Le congé paternité est indemnisé par la Sécurité sociale dans les mêmes conditions que le congé de maternité. L'employeur prend, quant à lui, en charge trois jours.



## CONDITIONS DE CRÉDIT ASSOUPLIES POUR LES PERSONNES MALADES

Pour mettre fin aux inégalités de traitement dans l'obtention d'un crédit immobilier pour les personnes atteintes de maladies graves ou chroniques, les pouvoirs publics, assureurs et associations de malades ont mis en place la convention Aeras (S'assurer et emprunter avec un risque aggravé de santé) en 2007. La commission de suivi de la convention a mis à jour la grille de référence : les conditions d'accès au crédit ont été assouplies.



## UTILISATION DES TICKETS RESTAURANT 2020

Vous avez jusqu'au 31 août 2021 inclus pour utiliser vos titres-restaurant datés de 2020. Vous pouvez régler jusqu'à 38 € par jour (au lieu de 19 €) y compris le dimanche et les jours fériés. Les tickets peuvent également être utilisés pour le «click and collect» ou pour les livraisons de plats à emporter.

Attention, le plafond reste à 19 € par jour en supermarché ou magasin alimentaire.



## ÉVOLUTION DU DIAGNOSTIC DE PERFORMANCE ÉNERGÉTIQUE

À compter du 1<sup>er</sup> juillet 2021, le diagnostic de performance énergétique (DPE) n'est plus informatif mais opposable. Son contenu et sa méthode de calcul sont également modifiés. Ce document qui indique au futur acquéreur ou locataire une estimation de la consommation énergétique d'un logement et son taux d'émission de gaz à effet de serre, notamment à travers les étiquettes énergie, est désormais plus lisible et plus fiable.

# L'INFO DU MOIS

## PROPRIÉTAIRE OU LOCATAIRE DE SA RÉSIDENCE PRINCIPALE ?

Pour vous décider, vous devez vous poser plusieurs questions : quel cadre de vie recherchez-vous, souhaitez-vous rester plusieurs années dans la même ville ou garder le même emploi ?

Si vous envisagez un déménagement à court terme, ou une mobilité professionnelle, mieux vaut opter pour une location. Dans les grandes villes où le prix de l'immobilier a fortement augmenté, vous pourrez bénéficier de loyers plafonnés, et donc un loyer raisonnable.

Dans ces villes où le marché est dit « tendu », votre préavis de fin de bail ne sera que d'un mois, vous libérez votre résidence plus vite en location que si vous devez vendre.

Si vous projetez de rester au même endroit, acheter vous permet de vous constituer un patrimoine immobilier, et de bénéficier des taux d'intérêt d'emprunt historiquement bas. Le coût de votre crédit sera faible.



LE REGARD DU NOTAIRE



Marie  
DENIS-NOUJAIM,  
Notaire

### ÉVALUER LE COÛT GLOBAL POUR PRENDRE LA BONNE DÉCISION

Au-delà du loyer ou du prix d'achat de votre habitation, il faut estimer tous les coûts annexes pour prendre votre décision d'acheter ou louer.

Pensez à vous renseigner sur le montant des taxes locales applicables dans la commune qui peuvent varier sensiblement.

Si vous achetez un appartement, regardez l'état de l'immeuble. S'il est ancien, des travaux de copropriété comme le ravalement pourront être à budgétiser. Dans le neuf, vous serez plus tranquilles sur ce point.

Disposez-vous d'un apport qui vous permettra d'emprunter moins et donc de minimiser les échéances de prêt ?

Si vous êtes majeur et que vos parents ont moins de 80 ans, ils peuvent peut-être vous aider en vous donnant une somme d'argent. Chaque parent peut ainsi donner jusqu'à 31 865 € en exonération totale de fiscalité sans utiliser les abattements légaux de donation ou succession.

Regardez les éventuels achats en location-accession dans votre ville, avec un prix d'achat plus faible, des prêts aidés et une exonération de taxe foncière pendant plusieurs années.

## Le viager, y avez vous pensé ?

Transformez votre bien immobilier en sources de revenus pérennes et sécurisés.



vous  
accompagne  
depuis plus de  
10 ans !

- Membre fondateur  
du réseau national VIAG2E -

Pour une étude personnalisée  
gratuite, sans engagement,

contactez Franck Césari expert viager

au 06 51 14 27 40

ou 0 811 38 10 88

www.alternativeviager.fr

# CÔTÉ FAMILLE

## COMMENT SE PACSER : LES ÉTAPES

Le Pacte Civil de Solidarité (PACS) est un contrat qui permet d'organiser la vie commune et la gestion du patrimoine des partenaires souhaitant concrétiser leur union. Il doit être conclu entre deux personnes majeures qui doivent remplir certaines conditions et rédiger une convention. Voici les principales étapes :

**1. Prendre un rendez-vous** pour la date de régularisation de la convention soit à la mairie, soit chez un notaire.

**2. Réunir les documents suivants :**

- acte de naissance de moins de trois mois (6 mois pour les étrangers ou personnes nées à l'étranger) ;
- une pièce d'identité ;
- si un des partenaires a déjà été marié ou pacsé : livret de famille ou acte de mariage mentionnant le divorce ou acte de naissance mentionnant la dissolution du PACS ;
- si l'un des partenaires est sous un régime de protection des majeurs, des autorisations seront nécessaires en fonction du régime de protection auquel il est soumis. Les partenaires devront en outre attester sur l'honneur qu'ils n'ont pas de liens ou d'alliance de nature à empêcher le PACS. Certains documents complémentaires seront exigés si l'un des partenaires est étranger.

**3. Signature de la convention de PACS et enregistrement :**

- si le PACS est régularisé en Mairie, les partenaires devront déposer le dossier complet en y joignant une déclaration conjointe et la convention de PACS qu'ils auront établies eux-mêmes et signées entre eux. L'officier public procédera à date à l'enregistrement et aux formalités de publicité.
- si le PACS est régularisé chez le notaire,



ce dernier aura, au préalable, procédé à la rédaction de l'acte après s'être assuré de la régularité des pièces nécessaires à l'établissement de celui-ci. Le PACS prendra date au jour de la signature par les partenaires chez le notaire. Il aura la forme authentique. Le notaire procédera ensuite à suivre aux formalités de publicité nécessaires.

**4. Coût du PACS :**

- si la convention de PACS est régularisée en mairie, les partenaires n'auront aucun frais à payer puisqu'ils devront rédiger eux-mêmes leur convention et constituer leur dossier.

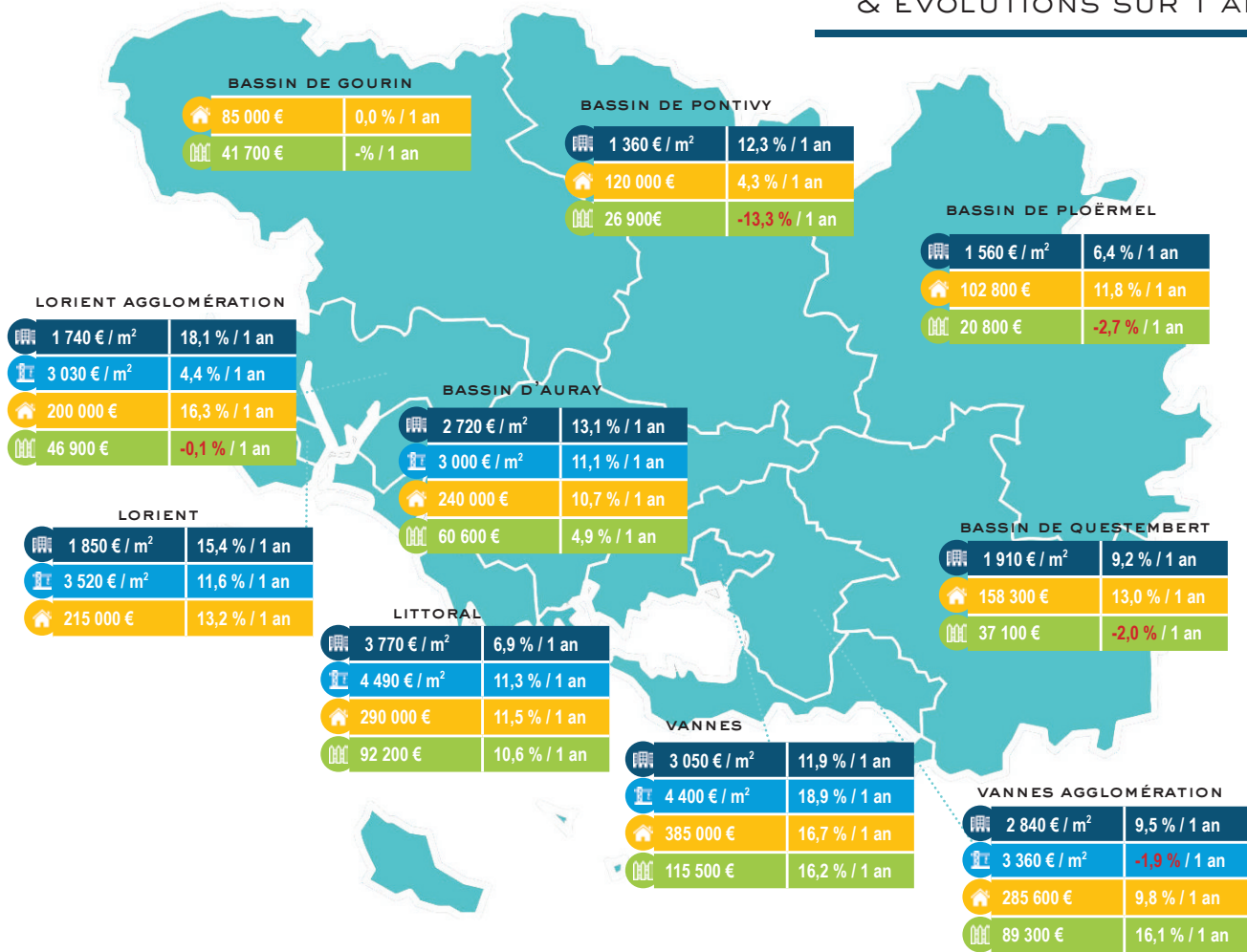
S'ils font appel à un notaire, des frais et honoraires seront dus pour l'établissement de la convention de PACS et son enregistrement. Ce sera par ailleurs l'occasion de faire un point plus global sur leur situation afin d'adapter la convention au plus près de leur situation personnelle, mais aussi d'envisager un testament. Le notaire conservera pendant 75 ans la convention de PACS, à la différence de l'officier d'état civil.

Emmanuelle DEXMIER, *Notaire*



# MORBIHAN

PRIX DE VENTE PAR BASSIN  
& ÉVOLUTIONS SUR 1 AN



## VOLUME DES VENTES

dans le département du Morbihan

### EVOLUTION DES VOLUMES

1<sup>ER</sup> TRIMESTRE  
2021/2020

APPARTEMENTS ANCIENS	-1,0 %
APPARTEMENTS NEUFS	+112,6 %
MAISONS ANCIENNES	+27,9 %
TERRAINS À BÂTIR	+49,0 %

## EVOLUTION DU PRIX MÉDIAN PAR TYPE DE BIENS

dans le département

APPARTEMENTS  
NEUFS

3 610 €/m<sup>2</sup>  
**+0,8% / 1 an**  
+21,0% / 5 ans  
+29,0% / 10 ans

APPARTEMENTS  
ANCIENS

2 560 €/m<sup>2</sup>  
**+7,7% / 1 an**  
+33,8% / 5 ans  
+20,1% / 10 ans

MAISONS

200 000 €  
**+11,1% / 1 an**  
+25,0% / 5 ans  
+25,0% / 10 ans

TERRAINS À  
BÂTIR

56 000 €  
**+1,8% / 1 an**  
+7,7% / 5 ans  
+12,0% / 10 ans

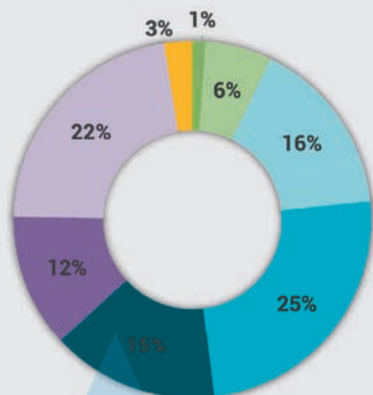
# PROFIL DES ACQUÉREURS

DANS LE DÉPARTEMENT

MORBIHAN

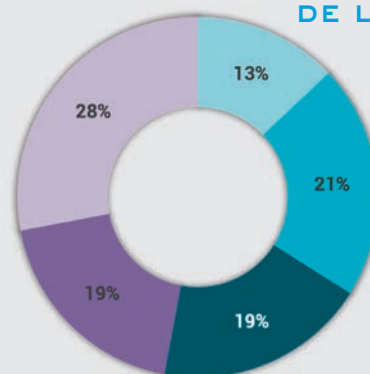
# 56

## PROFESSIONS DE L'ACQUÉREUR



- Agriculteur
- Artisan/commerçant
- Cadre supérieur
- Profession intermédiaire
- Employé
- Ouvrier
- Retraité
- Autre/inactif

## ÂGE DE L'ACQUÉREUR



- 29 ans et moins
- 30 à 39 ans
- 40 à 49 ans
- 50 à 59 ans
- 60 ans et plus

## 10 ANS ET 10 MOIS

c'est la durée moyenne de détention  
d'un appartement dans le département

## 22,7 %




des acquéreurs de maisons  
ont entre 30 et 39 ans  
dans le Morbihan

## 114 €/m<sup>2</sup>

c'est le prix de vente médian  
d'un terrain à bâtir  
dans le département

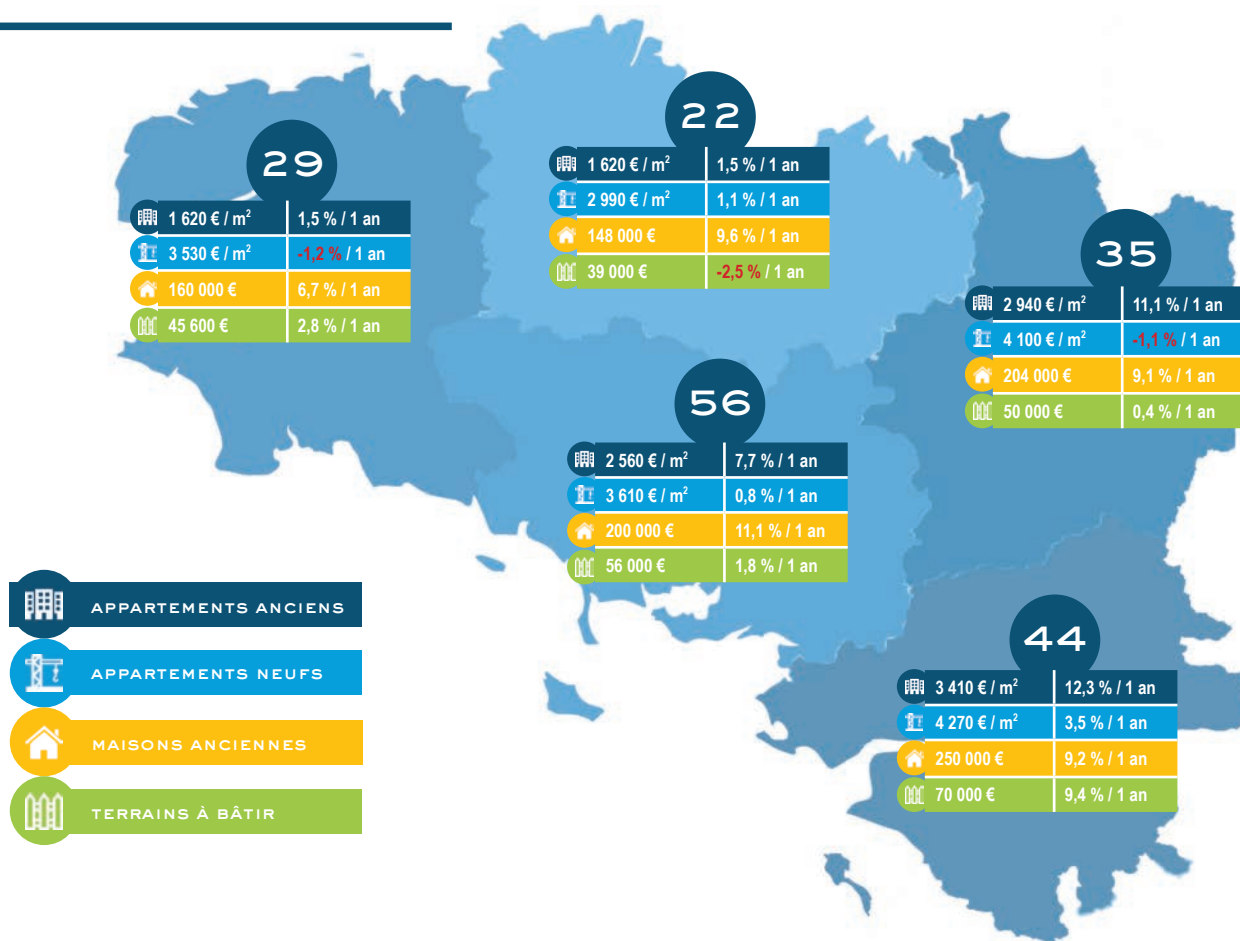
## PRIX DE VENTE PAR QUARTIER

Lorient & Vannes

	 APPARTEMENTS NEUFS		 APPARTEMENTS ANCIENS		 MAISONS ANCIENNES	
	Prix/m <sup>2</sup>	Evol./1 an	Prix/m <sup>2</sup>	Evol./1 an	Prix	Evol./1 an
<b>LORIENT</b>	<b>3 520 €</b>	<b>+11,6</b>	<b>1 850 €</b>	<b>+15,4 %</b>	<b>215 000€</b>	<b>+13,2 %</b>
Centre Ville	-	-	1 940 €	+17,1 %	-	-
Université Blum	-	-	1 940 €	+12,2 %	220 000 €	-
Kerentrech Keryado	-	-	1 630 €	+14,5 %	185 500 €	+7,5 %
Kerletu Bourgneuf	-	-	-	-	194 000 €	-
Kervenane Le Ter	-	-	1 640 €	+15,7 %	200 000 €	+4,7 %
Merville Nouvelle Ville	-	-	1 930 €	+11,2 %	288 500 €	+17,8 %
<b>VANNES</b>	<b>4 400 €</b>	<b>+18,9%</b>	<b>3 050 €</b>	<b>+11,9 %</b>	<b>385 000 €</b>	<b>+16,7%</b>
Est	3 590 €	+9,0 %	2 920€	-	285 800 €	-2,7 %
Nord Menimur	-	-	1 920 €	-	250 000 €	-2,0 %
Centre Ville	4 470 €	+0,9 %	3 440 €	+19,4 %	590 000 €	-
Golfe	4 470 €	-	2 970 €	+13,6 %	442 900 €	+17,0 %
Ouest	4 450 €	-	3 050 €	+15,0 %	405 500 €	+17,9 %

# RÉGION

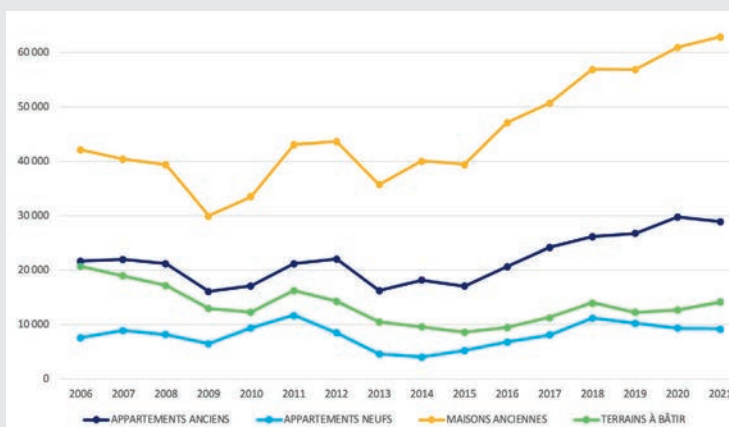
PRIX DE VENTE PAR DÉPARTEMENT  
& ÉVOLUTIONS SUR 1 AN



## LES VOLUMES DE VENTE

1<sup>er</sup> trimestre 2021 / 1<sup>er</sup> trimestre 2020

EVOLUTION	1 <sup>ER</sup> TRIMESTRE 2021/2020
🏢 APPARTEMENTS ANCIENS	+13,4 %
🏠 APPARTEMENTS NEUFS	-10,5 %
🏡 MAISONS ANCIENNES	+25,8 %
🌳 TERRAINS À BÂTIR	+46,4 %



## ÉVOLUTION DU PRIX MÉDIAN PAR TYPE DE BIENS



APPARTEMENTS  
NEUFS

4 120 €/m<sup>2</sup>  
**+1,3 %**



APPARTEMENTS  
ANCIENS

2 770 €/m<sup>2</sup>  
**+10,8 %**



MAISONS

194 000 €  
**+9,6 %**



TERRAINS À  
BÂTIR

54 000 €  
**+4,3 %**

# PROFIL DES ACQUÉREURS

45 ANS

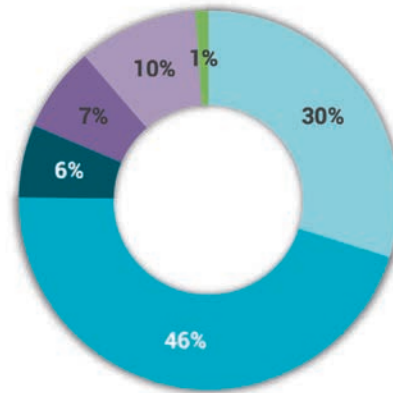
ÂGE MOYEN

des acquéreurs  
tous types de biens confondus

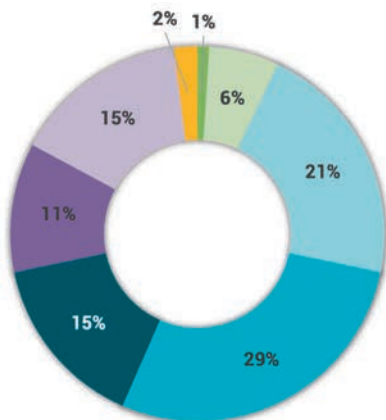


## ORIGINES

Ensemble de la région  
Tous types de biens confondus



- Même commune
- Même département
- Même région
- Ile de France
- Reste France
- Etrangers



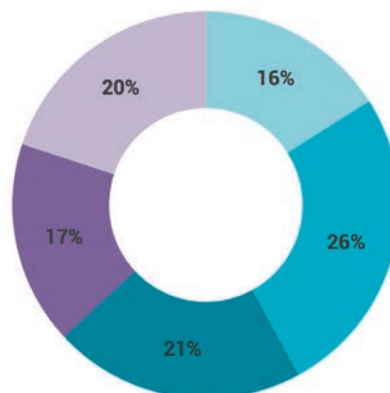
- Agriculteur
- Artisan/commerçant
- Cadre supérieur
- Profession intermédiaire
- Employé
- Ouvrier
- Retraité
- Autre/inactif

## PROFESSIONS

Ensemble de la région  
Tous types de biens confondus

## ÂGE

Ensemble de la région  
Tous types de biens confondus



- 29 ans et moins
- 30 à 39 ans
- 40 à 49 ans
- 50 à 59 ans
- 60 ans et plus

# MAISONS ANCIENNES

## CLASSEMENT DES VILLES

SELON LE PRIX DE VENTE MÉDIAN DES MAISONS ANCIENNES

	COMMUNES	PRIX MÉDIAN	EVOL. 1 AN		COMMUNES	PRIX MÉDIAN	EVOL. 1 AN
1	ARRADON (56)	510 000 €	12,4%	51	SAINT-LÉGER-LES-VIGNES (44)	306 300 €	
2	LA TRINITÉ-SUR-MER (56)	495 000 €		52	PLOUHARNEL (56)	305 300 €	
3	LA BAULE-ESCOUBLAC (44)	480 000 €	8,6%	53	LE MINIHIC-SUR-RANCE (35)	305 000 €	
4	CESSON-SÉVIGNÉ (35)	455 000 €		54	SAINT-GILDAS-DE-RHUYS (56)	302 500 €	5,8%
5	SAINTE-GRÉGOIRE (35)	450 000 €	7,5%	55	BRUZ (35)	301 400 €	14,6%
6	LOCMARIAQUER (56)	438 000 €		56	SAINT-JACQUES-DE-LA-LANDE (35)	301 300 €	
7	RENNES (35)	430 000 €	11,7%	57	SAINT-ARMEL (56)	300 600 €	
8	SAINTE-BRIAC-SUR-MER (35)	430 000 €		58	BOUAYE (44)	300 000 €	7,1%
9	SAINTE-LUNAIRE (35)	427 500 €	13,0%	59	PLOEMEUR (56)	300 000 €	5,3%
10	LARMOR-PLAGE (56)	420 000 €	9,5%	60	VIGNEUX-DE-BRETAGNE (44)	300 000 €	15,4%
11	NANTES (44)	420 000 €	5,0%	61	LE RHEU (35)	297 000 €	
12	SAUTRON (44)	415 000 €	11,9%	62	VERN-SUR-SEICHE (35)	296 800 €	-1,8%
13	PORNICHET (44)	407 500 €	4,5%	63	AURAY (56)	295 300 €	
14	ARZON (56)	400 000 €	9,9%	64	REZÉ (44)	295 200 €	7,2%
15	CARNAC (56)	390 500 €	-2,4%	65	BONO (56)	295 000 €	13,5%
16	PACÉ (56)	388 000 €	10,2%	66	MELESSE (35)	294 300 €	14,5%
17	SUCÉ-SUR-ERDRE (44)	387 500 €	14,0%	67	COUÉRON (44)	294 000 €	12,2%
18	VANNES (56)	385 000 €	16,7%	68	THEIX-NOYALO (56)	293 000 €	17,2%
19	BADEN (56)	380 000 €	9,4%	69	ERDEVEN (56)	292 500 €	17,0%
20	BASSE-GOULAINÉ (44)	377 000 €	7,7%	70	SURZUR (56)	291 300 €	12,0%
21	DINARD (35)	376 000 €	19,4%	71	NOYAL-SUR-VILAINE (35)	290 500 €	
22	PIRIAC-SUR-MER (44)	375 000 €		72	GUIDEL (56)	290 000 €	18,9%
23	LA CHAPELLE-SUR-ERDRE (44)	363 000 €	13,4%	73	BRECH (56)	289 800 €	
24	LE POULIGUEN (44)	361 200 €	-9,7%	74	LA HAIE-FOUASSIÈRE (44)	288 800 €	17,4%
25	ORVAULT (44)	360 000 €	1,4%	75	CARANTEC (29)	287 000 €	
26	TREILLIÈRES (44)	358 000 €	12,6%	76	CHÂTEAUGIRON (35)	286 500 €	14,6%
27	SAINTE-PIERRE-QUIBERON (56)	355 000 €		77	CANCALE (35)	286 000 €	3,1%
28	HAUTE-GOULAINÉ (44)	350 000 €	7,1%	78	DAMGAN (56)	285 800 €	19,4%
29	LANCIEUX (22)	350 000 €		79	LA CHAPELLE-DES-FOUGERETZ (35)	285 000 €	12,9%
30	SAINTE-MALO (35)	350 000 €	10,7%	80	LE TOUR-DU-PARC (56)	285 000 €	7,3%
31	THOUARÉ-SUR-LOIRE (44)	348 500 €	5,6%	81	SAINTE-BREVIN-LES-PINS (44)	285 000 €	
32	CARQUEFOU (44)	345 000 €	5,2%	82	LA RICHARDAIS (35)	284 000 €	
33	LE CROISIC (44)	345 000 €		83	LES SORINIÈRES (44)	283 500 €	6,2%
34	QUIBERON (56)	340 000 €	9,9%	84	BÉNODET (29)	282 000 €	4,4%
35	SAINTE-COULOMB (35)	340 000 €	9,7%	85	SAINTE-GILLES (35)	281 700 €	10,5%
36	VERTOU (44)	335 500 €	8,9%	86	ACIGNÉ (35)	280 000 €	
37	CRACH (56)	335 000 €	13,6%	87	FOUESNANT (29)	280 000 €	14,3%
38	THORIGNÉ-FOUILLARD (35)	334 900 €	14,3%	88	MAUVES-SUR-LOIRE (44)	280 000 €	3,5%
39	MESQUER (44)	333 300 €	4,1%	89	PLESCOP (56)	280 000 €	
40	BETTON (35)	327 500 €	7,7%	90	SAINTE-AIGNAN-GRANDLIEU (44)	280 000 €	10,1%
41	GRANDCHAMPS-DES-FONTAINES (44)	325 000 €	13,8%	91	SAINTE-ANDRÉ-DES-EAUX (44)	278 500 €	3,2%
42	PORNIC (44)	325 000 €		92	PLÈNEUF-VAL-ANDRÉ (22)	278 400 €	18,5%
43	SÉNÉ (44)	323 100 €	7,2%	93	BATZ-SUR-MER (44)	275 000 €	5,8%
44	SAINTE-LUCE-SUR-LOIRE (44)	320 000 €	9,2%	94	SAINTE-NOLFF (56)	275 000 €	18,5%
45	SAINTE-SÉBASTIEN-SUR-LOIRE (44)	315 000 €	16,7%	95	PLOUHINEC (56)	274 000 €	16,5%
46	SARZEAU (56)	310 700 €	14,9%	96	PLOEREN (56)	271 800 €	-14,7%
47	GUÉRANDE (44)	310 000 €	17,0%	97	CLISSON (44)	271 100 €	13,1%
48	VEZIN-LE-COQUET (35)	310 000 €	13,1%	98	LA TURBALLE (44)	270 300 €	
49	SAINTE-HERBLAIN (44)	309 000 €	4,7%	99	BOUGUENAI (44)	269 500 €	5,7%
50	CHANTEPIE (35)	308 500 €	10,2%	100	SAINTE-AVÉ (56)	268 100 €	2,3%

# APPARTEMENTS ANCIENS DES PRIX EN HAUSSE

## CLASSEMENT DES VILLES

SELON LE PRIX DE VENTE MÉDIAN  
DES APPARTEMENTS ANCIENS

	COMMUNES	PRIX MEDIAN / M <sup>2</sup>	EVOL / I AN
1	LA BAULE-ESCOUBLAC (44)	5 100 €	7,1%
2	PORNICHET (44)	4 890 €	10,3%
3	CARNAC (56)	4 820 €	9,7%
4	DINARD (35)	4 650 €	16,1%
5	LA TRINITÉ-SUR-MER (56)	4 290 €	16,5%
6	PORNIC (44)	4 270 €	17,0%
7	LE POULIGUEN (44)	4 140 €	13,7%
8	ARZON (56)	4 100 €	9,9%
9	QUIBERON (56)	4 100 €	7,3%
10	LA TURBALLE (44)	3 970 €	9,4%
11	DAMGAN (56)	3 960 €	1,2%
12	SAINT-MALO (35)	3 820 €	10,8%
13	SARZEAU (56)	3 810 €	18,7%
14	NANTES (44)	3 680 €	11,9%
15	LE CROISIC (44)	3 510 €	6,0%
16	PLÉNEUF-VAL-ANDRÉ (22)	3 500 €	9,0%
17	SAINT-BREVIN-LES-PINS (44)	3 490 €	11,4%
18	GUÉRANDE (44)	3 380 €	-
19	LARMOR-PLAGE (56)	3 340 €	-1,9%
20	CARQUEFOU (44)	3 320 €	17,8%

	COMMUNES	PRIX MEDIAN / M <sup>2</sup>	EVOL / I AN
21	RENNES (35)	3 290 €	11,9%
22	TRÉBEURDEN (22)	3 290 €	-
23	CESSON-SÉVIGNÉ (35)	3 290 €	6,9%
24	SAINT-MICHEL-CHEF-CHEF (44)	3 260 €	6,0%
25	LA CHAPELLE-SUR-ERDRE (44)	3 230 €	3,8%
26	CANCALE (35)	3 180 €	5,1%
27	VERTOU (44)	3 180 €	8,8%
28	SAINT-GRÉGOIRE (35)	3 130 €	8,3%
29	SAINTE-LUCE-SUR-LOIRE (44)	3 120 €	9,2%
30	BOUGUENAI (44)	3 060 €	12,1%
31	ERQUY (22)	3 050 €	13,3%
32	VANNES (56)	3 050 €	11,9%
33	SAINT-SÉBASTIEN-SUR-LOIRE (44)	3 020 €	12,9%
34	PLOEMEUR (56)	3 000 €	16,0%
35	SÉNÉ (44)	2 980 €	8,4%
36	GUIDEL (56)	2 860 €	3,9%
37	BÉNODET (29)	2 860 €	4,3%
38	SAINT-QUAY-PORTRIEUX (22)	2 850 €	3,8%
39	AURAY (56)	2 840 €	15,6%
40	PACÉ (35)	2 810 €	7,7%

# 59M<sup>2</sup>

C'est la surface habitable médiane  
des appartements anciens  
en Bretagne historique

# 145 000 €

c'est le prix de vente médian  
pour un appartement ancien  
dans la région

## Vannes Golfe du Morbihan

### Vente appartement

#### >> 2 pièces

56 Séné 150 000 €  
+HN\* : 6 840 €



Idéal un investissement locatif : appartement type 2, au 1er étage avec ascenseur d'une résidence sécurisée aux portes de Vannes. Il comprend une entrée avec placard, une cuisine ouverte sur salon et donnant sur un balcon sud-ouest, une chambre avec placard, une sdb et un wc. Une place de parking. Hono. 4.56% DPE: D  
SELARL MORTEVEILLE-FLEURY ET CABA Tél: 02 97 26 10 06

56 Vannes 165 000 €  
+HN\* : 6 325 €



Quartier Ouest, pte rés. apt rénové situé rdc : entrée/placard, séjour, cuisine, buanderie, chambre, s.d.b./wc. Parking, local commun. bien en copropriété env. 213 euros/trimestre Prix net vendeur 185.000 euros + 6.925 euros frais de négociation soit 3,74%ttc + frais d'acte Hono. 3.74% DPE: D  
SCP BOURLES ET ASSOCIES Tél.:02 97 47 42 78

56 Vannes 175 000 €  
+HN\* : 7 050 €



APPARTEMENT de type 2 situé au rez-de-jardin /6, d'une surface de 43.80m2 L.C exposé sud, entrée avec p/pendierie, un toilettes, dég séjour avec cuisine ouverte, une chambre avec placard/pendierie, s.d.b attente, terrasse jardinier, un parking en sous-sol : Hon 3.82% DPE: C Réf 56004-522 Hono. 4.03% : 56004-522  
R. BERNARD, J. M. HENAFF, E. MORVAN, M. MEHEUST Notaires associés VANNES (75 Bis Avenue de la Marne) BADEN (23 rue du 6 août 1944) Tel: 07 84 45 11 15

www.notaireetbreton.bzh  
Accédez aux annonces immobilières des Notaires Bretons.

56 Vannes 195 000 €  
+HN\* : 7 703 €



Situé en fond d'impasse dans une petite copropriété de trois étages. Appartement T2 duplex rénové composé au 2<sup>e</sup> étage d'un séjour avec coin cuisine et d'un WC. Au 3<sup>e</sup> et dernier étage en comble d'une mezzanine en palier, d'une chambre et d'une salle d'eau. Ds copro de 3 lots Hono. 3.95% DPE: E  
LCM & Associés : 02 97 43 63 66

#### >> 3 pièces

56 Questembert 160 000 €  
+HN\* : 7 200 €



EXCLUSIVITE : proche commerces, venez découvrir cet appartement lumineux composé d'une entrée avec placard, une cuisine ouverte sur un séjour donnant sur un balcon, un coin nuit avec 2 chambres dont une avec placards, une salle de bain et un wc. Une cave, un garage fermé et une place de parking. Hono. 4.50% DPE: D  
SELARL MORTEVEILLE-FLEURY ET CABA Tél: 02 97 26 10 06

56 Vannes 169 500 €  
+HN\* : 7 542 €



A proximité du centre-ville de Vannes, appartement en duplex au 1er étage d'une copropriété de 15 lots comprenant, au rdc, une cuisine semi-ouverte sur un séjour donnant accès à un balcon exposé sud, un wc. A l'étage, 2 chambres avec placards et une sdb. Une place de parking et un box fermé. Hono. 4.45% DPE: D  
SELARL MORTEVEILLE-FLEURY ET CABA Tél: 02 97 26 10 06

56 Vannes 328 000 €  
+HN\* : 11 210 €



56002-862 CENTRE VILLE, BEAUCOUP DE CACHET DECO SOIGNEE 62,60m2 Loi Carrez et 81,40 m2 au sol : entrée avec rangement et coin bureau, séj/salon + cuis. équipée, poutres au plafond, mezz., 2 ch., s.d.e., WC, charges copro : 219 € env./Trim Bien en copropriété 17 lots Frais d'acte en plus Hono. 3.42% DPE: D  
SCP BOUTEILLER et ASSOCIES s.dousset.56002@notaires.fr 02 97 47 99 18

#### >> 5 pièces

56 Plescop 310 000 €  
+HN\* : 10 670 €



56002-842 Proche commerces Appt 120 m2 en rez-de-jardin séj. + cuis. am./ég. terrasse, 3 ch., bureau, 2 s.d.e. Cellier, double garage + PK, Charges de copro. : 412 € env./Trim. Copro. 134 lots 320 670 € Hon. 3.44 % TTC incl. à la charge de l'acquéreur (Prix 310 000 hors honoraires) Frais d'acte en plus DPE: C  
SCP BOUTEILLER et ASSOCIES s.dousset.56002@notaires.fr 02 97 47 99 18

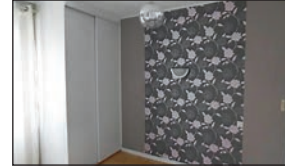
56 Vannes 365 000 €  
+HN\* : 12 322 €



Bel appartement de caractère exposé sud, 100 m2, 5 pièces à rénover, au deuxième, offrant une vue rare sur les remparts-Entrée, séjourn-salon, cuisine, trois chambres, salle de bains, WC. Grenier D.P.E.: Sans mention  
ETUDE ME BENEAT Tél.:02 97 47 20 28

### Vente maison

56 Baden 200 000 €  
+HN\* : 7 375 €



BADEN "Mériadec" idéal pour un pied à terre maison à rénover offrant : cuisine, coin détente, une chambre avec salle d'eau et wc. A l'étage : couchage, salle de bains. Cave. (pas de jardin ni de garage) Prix net vendeur 200.000 euros + 7.375 euros frais de négo. 3,69%ttc du prix de vente + frais d'acte Hono. 3,69%  
SCP BOURLES ET ASSOCIES Tél.:02 97 47 42 78

56 Bignan 340 000 €  
+HN\* : 13 680 €



Contemporaine de 185m2 composée au rdc : cuisine A/E ouverte sur séjourn/salon, arrière cuisine/buanderie, chambre avec SDE privative, wc, garage attenant et cave à vin. A l'étage : 3 chambres, bureau, SDD/WC Terrain de 1900m2 arboré et bordé d'un ruisseau. Carport double. Belles prestations ! Hono. 4.02% DPE: C  
ETUDE MAITRES Julien et Diane TOSTIVINT Tél : 02 97 60 10 57 SITE INTERNET : www.tostivint-locmine.notaires.fr

56 Buleon 50 000 €  
+HN\* : 4 000 €



Dans le bourg maison de caractère à rénover comprenant actuellement une entrée, cuisine cheminée, chambre, salle d'eau, wc, cave. Comble non aménagé. Le tout sur 480 m2 de terrain. Idéal investisseur. Hono. 8.00% DPE: VI  
ETUDE ME DREAN-GUIGNARD Tél. 02 97 42 34 03

56 Caden 166 986 €  
+HN\* : 7 914 €



A proximité du BOURG Longère édifiée sur 716 m2 comprenant : R.d.j. cuisine ouverte, séjourn salle à manger avec poêle à granulés, chambre avec s.d.b., WC, 1er ét. : mezz., chambre, s.d.e. WC. 2ème ét. : Vaste Chambre. Garage Dépendance en pierres Droits indivis pour un four à pains sur 112m2. Hono. 4.80% DPE: D  
SCP TEXIER-GUILAUME ET ASSOCIES MUZILLAC 02 97 41 67 16

56 Caden 195 000 €  
+HN\* : 11 700 €



CADEN, Maison en pierres de 110 m2 habitable comprenant cuisine, pièce à vivre. Etg. : 4 ch. - Chauff. élec - Assainissement individuel - Terrain clos de 1000 m2. - D.P.E : Vierge - Prix Honoraires Négo Inclus : 206 700,00 € dont 6,00% Hon. Négo TTC charge acquéreur - Prix Hors Hon. Négo : 195 000,00 € - Réf : 55e  
Office Notarial de Rochefort en Terre Tél.:02 97 43 32 74

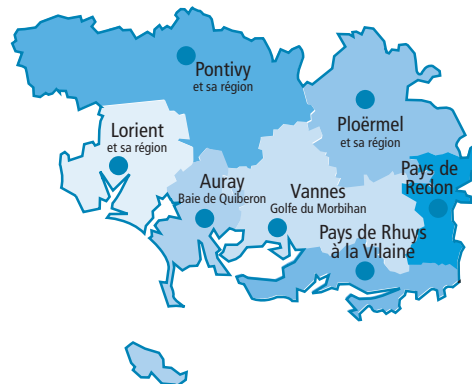
56 Ile-d'Arz 830 000 €  
+HN\* : 26 275 €



A pied de la plage/vue golfe, propriété terrain const. 1 800m2, 6 chambres dont deux au r.d.c entrée, séjourn, cuisine, dégt, 2 chbres, s.d.b wc. A l'étage : dégt, 4 chbres, dressing, s.d.b, wc. Sous-sol Prix net vendeur 903.000 € + 28.465 € frais de négo.soit 3,15% ttc du prix de vente + frais d'acte DPE: D  
SCP BOURLES ET ASSOCIES Tél.:02 97 47 42 78

## sommaire

Vannes Golfe du Morbihan	15
Pays de Rhuy à la Vilaine	17
Auray Baie de Quiberon	17
Lorient et sa région	18
Pontivy et sa région	20
Ploërmel et sa région	22
Pays de Redon	22
Autres départements	22



## Performance énergétique des bâtiments

(voir pictogramme dans les annonces)

### Logement économe

< 50 A

51 à 90 B

91 à 150 C

151 à 230 D

231 à 330 E

331 à 450 F

> 450 G

### Logement énergivore

Consommation énergétique en kWh/m<sup>2</sup>.an en énergie primaire

• La performance énergétique est exprimée en kWh/m<sup>2</sup>.an. L'échelle est cotée de A, pour les logements les plus sobres, à G, pour les plus énergivores. La moyenne du parc immobilier français se situe autour de 240 kWh/m<sup>2</sup>.an (classe E).

Les bâtiments concernés par le DPE sont les maisons et tous les appartements, mais aussi tous les locaux tertiaires (bureaux, commerces, établissements scolaires, etc.). Quelques exceptions existent néanmoins : certaines constructions provisoires, les bâtiments indépendants de moins de 50 m<sup>2</sup>, les monuments historiques, certains bâtiments industriels, artisanaux ou agricoles, etc.

(source ADEME)

**VANNES**  
**GOLFE DU MORBIHAN**  
VENTE MAISON (suite)

**56 Ile-d'Arz** 1 200 000 €  
+HN\* : 37 375 €



Bourg Ile d Arz, maison/pierre rénovée avec goût : séjour,cuisine/terrasse, wc, 1er ét. : suite parent./dressing, s.d.b/wc, chbre/dressing, s.d.e, wc. 2 ét. : mezzanine/espace détente. Terrain 608m2 (pos. de détacher 1 parcelle) Prix n/v 1 200.000 euros + 37.375 euros frais de négo. 3,11%ttc + frais d acte SCP BOURLES ET ASSOCIES  
Tél.:02 97 47 42 78

**56 Limerzel** 170 000 €  
+HN\* : 7 560 €



EXCLUSIVITE : dans un hameau, venez découvrir cette charmante maison comprenant , au rdc, une cuisine, un séjour de 40 m2 env avec insert, une salle d eau et un wc. A l étage, un couloir desservant trois chambres et une salle d eau avec wc. UN garage indépendant. Coup de coeur !Hono. 4.45% SELARL MORTEVILLE-FLEURY ET CABA Tél : 02 97 26 10 06

www.notaireetbreton.bzh  
Retrouvez toutes nos  
annonces immobilières  
en ligne.

**56 Monterblanc** 800 000 €  
+HN\* : 25 372 €



Vaste et confortable maison sur 1 ha : entrée, WC, séjour (80m2), cuisine séparée aménagée et équipée, cellier, chambre avec dressing, salle d eau et WC. A l étage: 6 chambres, 1 salle de bains, un WC et une salle d eau avec WC. Véranda de 60 m2 environ. Un vaste hangar complète le tout. (150 m2) Hono. 3.17% DPE: C ETUDE ME BENEAT  
Tél.:02 97 47 20 28

**56 Plescop** 495 000 €  
+HN\* : 16 225 €



longère lumineuse entrée, espace vie, cuisine ouverte, suite parentale/s.d.e, bureau. A l étage : 3 chb, buanderie, s.d.b., wc. ss-sol possibilité espace piscine (à terminer) Garage indépendant Terrain env. 2 000 m2. Prix net vendeur 495.000 euros + 16.225 euros frais de négo.3,28% ttc + frais d acte DPE: C SCP BOURLES ET ASSOCIES  
Tél.:02 97 47 42 78

**56 Ploeren** 385 000 €  
+HN\* : 13 350 €



VANNES/PLOEREN - MAISON CONTEMPORAINE de 2009 S.H d env. 115m2 R.D.C Entrée vestiaire salon séjour, cuisine A/E avec arrière cuisine, 2 ch, s.d.e, toilettes lavemains ; Etage chambre (à terminer), une S.D.B toilettes, un grenier aménageable 40m2 env...;jardin, garage; puits Hono.3.35% DPE: C Réf 56004-473 Hono. 3.47% : 56004-473 R. BERNARD, J. M. HENAFF, E. MORVAN, M. MEHEUFF Notaires associés VANNES (75 Bis Avenue de la Marne) BADEN (23 rue du 6 août 1944 ) Tel: 07 84 45 11 15

**56 Pluherlin** 165 000 €  
+HN\* : 9 900 €



PLUHERLIN, Maison pierres 113 m2 habitable, comprenant cuisine, salon-séjour 55 m2 (avec cheminée-insert). Etg : 3 ch. - Terrain 1200 m2 avec double garage. - D.P.E : Vierge - Prix Honoraires Négo Inclus : 174 900,00 € dont 6,00% Hon. Négo TTC charge acquéreur - Prix Hors Hon. Négo : 165 000,00 € - Réf: 57e Office Notarial de Rochefort en Terre  
Tél.:02 97 43 32 74

www.notaireetbreton.bzh  
L'immobilier des Notaires Bretons.

**56 Questembert** 200 000 €  
+HN\* : 12 000 €



QUESTEMBERT, Maison tradi comprenant salon-séjour 30 m2, cuisine, garage accolé. Etg : 3 ch. - Chauffage électrique - Assainissement individuel - Terrain 569 m2. - D.P.E : F - Prix Honoraires Négo Inclus : 212 000,00 € dont 6,00% Hon. Négo TTC charge acquéreur - Prix Hors Hon. Négo : 200 000,00 € - Réf: 56d Office Notarial de Rochefort en Terre  
Tél.:02 97 43 32 74

**56 Questembert** 220 000 €  
+HN\* : 9 360 €



A proximité de la gare, maison sur un terrain de 1200 m2. Vous y retrouverez, au rez-de-chaussée, une entrée, une cuisine, un séjour avec cheminée, une chambre avec placard, une sdb et un wc. A l étage, 2 chambres avec placards, une salle d eau et 2 greniers. Un garage. Un joli terrain arboré. Hono. 4.25% DPE: F SELARL MORTEVILLE-FLEURY ET CABA Tél : 02 97 26 10 06

**56 Questembert** 280 000 €  
+HN\* : 11 520 €



Amoureux de la pierre, venez découvrir cette maison de 140 m2 comprenant, au rdc, une entrée, une cuisine, une salle à manger donnant accès à un salon, une salle d eau et un wc. A l étage, 4 chambres, une salle d eau et un wc. Assainissement individuel conforme. Terrain de 544 m2. Hono. 4.11% DPE: E SELARL MORTEVILLE-FLEURY ET CABA Tél : 02 97 26 10 06

**56 St-Avé** 398 000 €  
+HN\* : 13 315 €



SAINT-AVE , proche des écoles et commodités, maison familiale de plain pied : entrée, séjour salon, cuisine/terrasse, buanderie, jardin d hiver, 5 chbrs, 2 s.d.e, wc, jardin 408m2 +abri jardin, 2 places de parking Prix net vendeur 398.000 euros + 13.315 euros frais de négo.3,35% ttc + frais d acte DPE: A SCP BOURLES ET ASSOCIES  
Tél.:02 97 47 42 78

## À vendre La sélection des notaires du Morbihan

**PLOUHINEC**

Maison 575 000 € + HN\* 20 125 €



Entre bourg et plage (2km), sur un terrain clôt 1841m², maison individuelle 6 pièces (4 chambres dont 1 en rdc), entièrement rénovée, sur sous-sol total. Garage, carport. Emplacement idéal, très lumineux.

Etude de Maître Sophie LE BARS  
07 66 74 11 45  
negociation.56110@notaires.fr

**QUIBERON**

T4 duplex 530 000 € + HN\* 25 100 €



VUE MER. à 2 pas plage, port et commodités. Beau T4 en duplex en parfait état général, avec parking couvert et garage. Appartement très confortable, dans un immeuble de qualité. Belle opportunité, à ne pas manquer.

ARENS PERON CARO  
02 97 51 20 68  
nego.arens@notaires.fr

**QUIBERON**

Maison 798 000 € + HN\* 33 516 €



Rare Maison neuve 140 m² proche port haliguen plages et centre ville. Terrasse et jardin sans vis-à-vis. 4 chambres dont 1 au RDC + dortoir. Vue mer depuis terrasse 1<sup>er</sup> étage. Garage + parking. Frais notaire réduits

Charlotte WAUTIER  
02 57 62 06 50  
charlotte.wautier@notaires.fr



## VANNES GOLF DU MORBIHAN VENTE MAISON (suite)

**56 St-Nolff** 335 000 €  
+HN\* : 11 422 €



**SAINT NOLFF CAMPAGNE** Très bel environnement pour cette maison traditionnelle offrant au rdc entrée, séjour cheminée, cuisine aménagée et équipée, chambre, salle d'eau et wc. A l'étage, 4 chambres, une salle d'eau et un wc. Garage attenant avec cave, garage séparé. Jardin d'environ 1 600 m<sup>2</sup>. Hono. 3,41% DPE: E  
ETUDE ME BENEAT  
Tél.:02 97 47 20 28

**56 Séné** 580 000 €  
+HN\* : 18 775 €



Maison de plain pied ossature bois : entrée, séjour salon donnant sur une terrasse, cuisine ouverte équipée et aménagée, buanderie, trois chambres, deux salles d'eau, wc, garage. A l'étage : mezzanine, Terrain de 622m<sup>2</sup> prix net vendeur 580.000 euros + 18.775 euros de frais négociation soit 3,24%ttc + frais d'acte  
SCP BOURLES ET ASSOCIES  
Tél.:02 97 47 42 78

**56 Séné** 780 000 €  
+HN\* : 24 775 €



**PORT ANNA**, maison de charme gde pièce lumineuse/veranda, terrasse piscine couverte, cuisine, buanderie, salon, lingerie, wc. A l'étage : mezzanine, chb/s.d.b./wc, chambre, s.d.e./wc, atelier à rénover, garage. Terrain 620m<sup>2</sup> Prix net vendeur 805.000 euros + 25.525 frais de négo.3,17%ttc + frais d'acte DPE: D  
SCP BOURLES ET ASSOCIES  
Tél.:02 97 47 42 78

**56 Theix-Noyal** 397 000 €  
+HN\* : 13 285 €



proche VANNES/commodités, maison : entrée, séjour salon/terrasse, cuisine, chambre (15m<sup>2</sup>)/placard, s.d.e./wc. A l'étage : mezzanine, quatre chambres dont deux de plus de 14m<sup>2</sup>, salle d'eau avec wc. Garage terrain 1000m<sup>2</sup> Prix net vendeur 405.000 euros + 13.525 euros frais de négo.3,34%ttc + frais d'acte DPE: E  
SCP BOURLES ET ASSOCIES  
Tél.:02 97 47 42 78

**56 Theix-Noyal** 455 000 €  
+HN\* : 15 923 €



Maison T5 de 155m<sup>2</sup> en bon état. Implantée sur terrain de 570m<sup>2</sup> aménagé, RDC entrée, séjour, cuisine, dégagement avec placard, WC, bureau, chambre, salle d'eau. A l'étage palier en mezzanine, 3 chambres, salle de bains et WC. En annexe deux garages, un grenier aménageable, une terrasse et un cabanon. Hono. 3,50% DPE: C  
LCM & Associés : 02 97 43 63 66

**56 Vannes** 400 000 €  
+HN\* : 13 370 €



56002-825 Est, 98 m<sup>2</sup> hab. Entrée + pl., cuis., séj-salon sur 2 niveaux avec chem., WC, A 1/2 ét. : bureau/mezz., 1 ch. avec pl., s.d.b., A l'ét. : s.d.e. + WC, 2 ch. avec pl., , 1 ch. mansardée, fibre optique 413 370 € Hono. 3,34% incl. à la charge de l'acquéreur (400 000 € hors hon.), Frais d'acte en plus, DPE: D  
SCP BOUTEILLER ET ASSOCIES  
m.lefloch.56002@notaires.fr  
02 97 47 99 17.

**56 Vannes** 530 000 €  
+HN\* : 17 270 €



56002-857 Sud proche Golfe maison 1950 à rénover 140 m<sup>2</sup> hab. garage, caves, , 1er ét. : cuis., 3 pièces sur parquet, WC, 2ème ét. : cuis. séj-salon, 1 ch., s.d.b., grenier (escalier crée et fenêtres) non isolé jardin 351 m<sup>2</sup>, 547 270 € hon. nég. incl. 3,26% (530 000 € hors honoraires) Frais d'acte en plus DPE: G  
SCP BOUTEILLER ET ASSOCIES  
m.lefloch.56002@notaires.fr  
02 97 47 99 17.

**56 Vannes** 560 000 €  
+HN\* : 18 170 €



56002-864 La Garenne, Maison 1988 : entrée sur séj-salon chem. insert, cuis. ouv. équipée, placard, WC, s.d.b., 1 ch., à l'ét. : mezz., 3 ch., s.d.e., WC, sous-sol complet, JARDIN 505 m<sup>2</sup> 578 170 € Hono. nég. incl. à la charge de l'acquéreur (560 000 € hors honoraires) 3,24% DPE: D  
SCP BOUTEILLER ET ASSOCIES  
m.lefloch.56002@notaires.fr  
02 97 47 99 17.

## Vente terrain

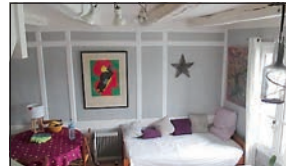
**56 Ploeren** 350 000 €  
+HN\* : 11 550 €



Exceptionnel, dans cadre verdoyant et calme, aux portes de Vannes, très beau terrain à bâtir de 972m<sup>2</sup>, bien exposé, sans vis à vis. Situé en voiture: à 3 mn des commerces, à 15 mn des plages du Golfe du Morbihan. Libre de constructeur. Non viabilisé. Hono. 3,30%  
MAITRE ISABELLE ALLAIS - OFFICE NOTARIAL PLOEREN - SERVICE IMMOBILIER : 07 63 59 53 29 ou 02 56 89 82 05

## Divers ventes

**56 Vannes** 310 000 €  
+HN\* : 10 670 €



56002-848 PORT DANS IMMEUBLE DE CARACTERE 2 DUPLEX pouvant être réunis séj + cuis. am. VUE SUR LE PORT Au-dessus : 1 pièce + WC D.P.E. E 2ème APPT : séj. s.d.b. WC, 1 pièce à l'ét. D.P.E. D Syndic Bénévoles copro. 6 lots. Hono. 3,42 % TTC incl. à la charge de l'acquéreur (Prix 341 270 € hors hon.) Frais d'acte en plus  
SCP BOUTEILLER ET ASSOCIES  
s.douset.56002@notaires.fr  
02 97 47 99 18

## Immeuble

**56 Vannes** 580 000 €  
+HN\* : 18 775 €



Immeuble, ss ascenseur, 5 logts loués, garage/apt 1 er studio (20m<sup>2</sup>), apt type 3 (70m<sup>2</sup>), 2ème apt type 3 (60m<sup>2</sup>), un studio bis (26m<sup>2</sup>) 3ème étage : appartement de type 3 (55m<sup>2</sup>) Prix net vendeur 620.000 euros + 19.975 euros frais de négociation soit 3,22% ttc + frais d'acte DPE: D Ds copro de 20 lots Hono. 3,24%  
SCP BOURLES ET ASSOCIES  
Tél.:02 97 47 42 78

**56 Vannes** 620 000 €  
+HN\* : 19 970 €



56002-729 Nord, immeuble à vendre avec 4 logements loués : Rdc : T5 (115 m<sup>2</sup>) 1er ét. : T5 2ème ét. : T4 + studio (19 m<sup>2</sup>) + 4 garages en sous-sol ; et chaufferie gaz. Terrain environ 900 m<sup>2</sup> 639 970 € Hono. Incl. 3,22% (620 000 € hors honoraires) Frais d'acte en plus.  
SCP BOUTEILLER ET ASSOCIES  
m.lefloch.56002@notaires.fr  
02 97 47 99 17.

**56 Vannes** 800 000 €  
+HN\* : 25 370 €



56002-868. VANNES Intra muros, bel immeuble soigné : rdc : local commercial + garage, le tout libre de toute occupation, 1er étage : T3 Loué 690 €, 2ème étage : studio loué 503 €, studio meublé 353 €, 825 370 € hon. nég. incl. 3,17 % à la charge de l'acquéreur (800 000 € hors honoraires) Frais d'acte en plus  
SCP BOUTEILLER ET ASSOCIES  
m.lefloch.56002@notaires.fr  
02 97 47 99 17.

**56 Péaule** 260 000 €  
+HN\* : 10 800 €



C'ur du bourg maison en pierres, rénovée entièrement en 2018-19 Édifiée sur 419 m<sup>2</sup> : -R.d.c. : entrée sur cuisine A/E ouverte sur salle à manger- séjour avec poêle à granulés, salon, chambre avec s.d.e. et WC, WC-linge, appentis -Étage : mezz., 2 ch., s.d.e. et WC. Terrasse, jardin. Garage. Hono. 4,15% DPE: D  
SCP TEXIER-GUILLAUME ET ASSOCIES MUZILLAC  
02 97 41 67 16

**56 Surzur** 395 000 €  
+HN\* : 14 850 €



A PROXIMITÉ DU CENTRE BOURG Maison édifée sur 773 m<sup>2</sup> de terrain clos. R.d.c. : entrée, cuisine ouverte sur salle-à-manger salon avec chem., ch., salle de bains, WC -Étage : Mezz., 2 chambres, dressing, WC, salle de bains-Grenier - Sous-sol : buanderie, cave, garage, chambre avec salle de bains. Hono. 3,76% DPE: D  
SCP TEXIER-GUILLAUME ET ASSOCIES MUZILLAC  
02 97 41 67 16

## Pays de Rhuy à la Vilaine

## Vente appartement

>> 3 pièces

**56 Arzon** 320 000 €  
+HN\* : 11 400 €



APPARTEMENT T3 en duplex 1er étage/1, d'une S.H. de 56,83m<sup>2</sup> L.C. (+ 8,39m<sup>2</sup> surf. utile), Entrée, pl, un bureau/espace nuit, une ch avec pl, un w.c lave-mains, pièce de vie coin cuisine, duplex : une mezzanine, une chambre, une S.D.B ; une cave bât. 19-21 ; bien issu d'une copro. , Hon. 3,56% DPE: E Réf 56004-540 : 56004-540  
R. BERNARD, J. M. HENAFF, E. MORVAN, M. MEHEUST Notaires associés VANNES (75 Bis Avenue de la Marne) BADEN (23 rue du 6 août 1944) Tel: 07 84 45 11 15

## Vente terrain

**56 Péaule** 82 467 €  
+HN\* : 4 948 €



RARE - A PROXIMITE IMMEDIATE DU CENTRE BOURG Vue dégagée pour ce terrain à bâtir de 1683 m<sup>2</sup>. Entièrement clos. Arboré avec des arbres fruitiers de plusieurs essences. Viabilisation en bordure. Zone Ub du PLU. Hono. 6,00%  
SCP TEXIER-GUILLAUME ET ASSOCIES MUZILLAC  
02 97 41 67 16

## Vente maison

**56 Arzal** 80 000 €  
+HN\* : 4 800 €



En campagne dans une impasse Maison à rénover et à aménager complètement édifée sur 280m<sup>2</sup> clos. Potentiel d'environ 70 m<sup>2</sup> de surface utile. Assainissement individuel et viabilisation à prévoir. Chalet en bois attenant neuf. Garage en pierres sur 30m<sup>2</sup>. Puits. Hono. 6,00%  
SCP TEXIER-GUILLAUME ET ASSOCIES MUZILLAC  
02 97 41 67 16

## Auray Baie de Quiberon

## Vente maison

**56 Auray** 1 150 000 €  
+HN\* : 36 300 €



- LE MANOIR de MONCAN - édifé en 1635 sur un parc clos de murs de 6203m<sup>2</sup> Le MANOIR au R.D.C Cave en s-sol Grande cuisine, bibliothèque, TOUR : salle à manger, cuisine, office 1er étage TOUR/ APPARTEMENT dit « FRANKLIN » PRIX HV 1.150.000 € + 35.875 € hon.négo (soit 3,12% TTC du prix de vente) Hon. 3,16% Réf 56004-532 : 56004-532  
R. BERNARD, J. M. HENAFF, E. MORVAN, M. MEHEUST Notaires associés VANNES (75 Bis Avenue de la Marne) BADEN (23 rue du 6 août 1944) Tel: 07 84 45 11 15



## AURAY BAIE DE QUIBERON VENTE MAISON (suite)

56 Brech 262 500 €  
+HN\* : 10 890 €



Vente en nue propriété avec réserve d usufruit. Cette jolie maison de style "néo-breton", vous offre la possibilité d un investissement "sécurisé". Composée d un hall d entrée, séjour-salon avec cheminée, cuisine E/A, 2 ch. au rdc. Le 1er comprend un atelier, 2 ch. jardin 925m2. Ss complet. Hono. 4.15% DPE: D

Office Notarial de Pluvigner Notaires  
PLUVIGNER 02 97 50 97 97  
leport.fargeau@notaires.fr

56 Brech 800 000 €  
+HN\* : 30 240 €



A proximité immédiate d Auray, nichée dans un écrin de verdure d env. 6500m2 (constructibles), cette demeure cosue sera idéale pour y loger une grande famille. Garage attenant. Renseignements à l étude Hono. 3.78% DPE: E

Office Notarial de Pluvigner Notaires  
PLUVIGNER 02 97 50 97 97  
leport.fargeau@notaires.fr

56 Carnac 650 000 €  
+HN\* : 24 840 €



CARNAC : Maison à rénover idéalement située au palme d une impasse entre bourg et plage. Grand potentiel : après une rénovation complète vous pourrez profiter d une grande maison familiale de près de 200 m2 habitables environ et d un jardin constructible de 890 m2 Affaire à découvrir sans tarder Hono. 3.82% DPE: E

Etude de Me CAILLOCE et de Me  
SECHET Service Immobilier :  
Florence LUDOT-BRIEN  
06 72 64 14 33 ou par mail :  
immobilier.56041@notaires.fr

56 Crach 360 000 €  
+HN\* : 12 175 €



A pied du bourg, maison à rénover dans sa totalité : séjour salon/cheminée, cuisine, véranda, dégt, deux chambres, s.d.b/wc. A l étage : accès par le garage, chbre, s.d.e/wc, débarras Garage Terrain 1026m2 prix net vendeur 360.000 euros + 12.175 euros frais de négociation soit 3,38%ttc + frais d acte DPE: E

SCP BOURLES ET ASSOCIES  
Tél.:02 97 47 42 78

56 Hoedic 280 000 €  
+HN\* : 10 200 €



A VENDRE SUR L ILE D HOEDIC, Dans le bourg, MAISON mitoyenne d une surface habitable 53.58m2 comprenant au rez-de-chaussée une pièce à usage de cuisine-séjour, une chambre, une salle de bains-toilettes ; combles aménagés comprenant une chambre, un grenier ; RENOVATION TOTALE A PREVOIR Hono. 3.64% Réf 56004-499 : 56004-499  
R. BERNARD, J. M. HENAFF, E. MORVAN, M. MEHEUST Notaires associés VANNES (75 Bis Avenue de la Marne) BADEN (23 rue du 6 août 1944) Tel: 07 84 45 11 15

56 Belle-île-en-mer Le Palais 410 000 €  
+HN\* : 14 350 €



BELLE ILE EN MER - Maison située à 1,5 km du bourg de LE PALAIS et proche plage à pieds, au calme comprenant au rdc: séjour avec cheminée, cuisine en appentis, W.C., buanderie. A l étage: deux chambres, sde avec W.C. Garage de 23 m2 attenant. Jardin arboré. LE PALAIS (Honoraires de négociation: 14 350 euros) DPE: E : 56026-913998 Etude de Maître Leloup  
Tél.:02 97 31 83 88

56 Belle-île-en-mer Le Palais 450 000 €  
+HN\* : 15 750 €



BELLE ILE EN MER - Dans un hameau calme proche bourg de LE PALAIS, maison comprenant au rdc: séjour et cuisine ouverte, chambre, sdb et W.C., buanderie. A l étage palier desservant deux chambres et une salle d eau avec W.C. Jardin exposé Sud avec cabanon en bois. LE PALAIS (Honoraires de négociation: 15 750 euros) : 56026-916329 Etude de Maître Leloup  
Tél.:02 97 31 83 88

56 Locoal-Mendon 530 000 €  
+HN\* : 20 520 €



RIA D ETEL : propriété en pierres de 169 m2 située dans un hameau avec terrain de 5661 m2 offrant Beaucoup de possibilités, proche du Golf de St Laurent, de Belz et St Cado. A découvrir rapidement pour une résidence principale comme pour une résidence secondaire pour les amoureux de la nature Hono. 3.87% DPE: D

Etude de Me CAILLOCE et de Me  
SECHET Service Immobilier :  
Florence LUDOT-BRIEN  
06 72 64 14 33 ou par mail :  
immobilier.56041@notaires.fr

56 Pluvigner 160 000 €  
+HN\* : 7 200 €



Fort potentiel pour cette jolie maison en pierres, posée sur un terrain d env. un ha. Après rénovation, elle pourra s adapter à différents projets. Hangar, étale, appentis, Renseignements à l étude Hono. 4.50% DPE: G  
Office Notarial de Pluvigner Notaires  
PLUVIGNER 02 97 50 97 97  
leport.fargeau@notaires.fr

56 Quiberon 440 000 €  
+HN\* : 17 280 €



A qq min des plages en vélo, ensemble de deux maisons. La 1ère comprend au RDC: 1 entrée, 1 salon-salle à manger, 1 cuisine, 1 ch, 1 SDE et 1 WC. A l étage: 4 chambres, 1 SDB et 1 WC. Cave. La 2de maison, toute en pierres, est à habiller entièrement. Joli jardin exposé sud. Diagnostics en cours Hono. 3.93% DPE: E  
SCP DE TILLY ET ROGEON CARNAC  
TEL: 02 97 52 04 07  
www.tilly-rogeon-carnac.notaires.fr

56 Quiberon 798 000 €  
+HN\* : 33 516 €



Rare Maison neuve 140 m2 proche Port-Hallgren,plages, centre ville terrain 249 m2 Cuisine équipée-séjour 35 m2 baies Sud, terrasse et jardin sans vis-à-vis. 4 ch dont 1 au RDC + dortoir au 2e ét. 1er ét.: grand palier formant salon sur terrasse vue mer. 2 SDE 2 WC. Garage+parking. Frais not. réduits Hono. 4.20% DPE: NS  
Charlotte WAUTIER 02 57 62 06 50  
charlotte.wautier@notaires.fr 22 bd de la Résistance 56000 VANNES

56 St-Philibert 491 388 €  
+HN\* : 16 612 €



Dans la belle Cité Balnéaire de SAINT PHILIBERT (proche de LA TRINITE SUR MER), maison T5 vendue en l état futur d achèvement, emplacement privilégié, au calme, à deux pas de la plage et des sentiers côtiers. Proximité du centre-bourg et de la maison médicale. Autres maisons disponibles. Hono. 3.38% DPE: VI  
ETUDE ME GONON  
Tél.:02 97 51 02 17

## Vente propriété

56 Ploemel 946 672 €  
+HN\* : 41 040 €



Les plages de la baie, le golf de Ploemel pour cette propriété au coeur d un parc arboré. RDC 1 séjour avec cheminée, 1 SAM avec cuisine ouverte, 1 bureau avec mezzanine et un WC. A l étage: 3 chambres dont 1 avec SDB attenante, une SDE et un WC. Grenier. Garage fermé, cave à vin et car port. Hono. 3.71% DPE: D  
SCP DE TILLY ET ROGEON CARNAC  
TEL: 02 97 52 04 07  
www.tilly-rogeon-carnac.notaires.fr

## Vente terrain

56 Belle-île-en-mer Le Palais 160 000 €  
+HN\* : 5 600 €



BELLE-ÎLE EN MER - Terrain à bâtir d une surface de 950 m2 (dont environ 105 m2 d accès), situé à 1km du centre du bourg de LE PALAIS et 1km d une plage. Non viabilisé, raccordable au tout à l égout. Honoraires de négociation à la charge de l acquéreur : 5 600 euros. Hono. 3.50% Réf 56026-902724 : 56026-902724  
Etude de Maître Leloup  
Tél.:02 97 31 83 88

56 Pluvigner 101 400 €  
+HN\* : 5 090 €



A proximité des commodités, cette jolie parcelle de 676m2env, au fond d une impasse, vous permettra d édifier votre projet de construction. Accès en indivision. Zone Ub Raccordement au TAE à la charge de l acquéreur. Viabilisation du lot à la charge de l acquéreur. Renseignement à l étude Hono. 5.02%

Office Notarial de Pluvigner Notaires  
PLUVIGNER 02 97 50 97 97  
leport.fargeau@notaires.fr

## Divers ventes

56 Pluvigner 450 000 €  
+HN\* : 17 640 €



Situé en pleine zone artisanale de PLUVIGNER, cet ensemble immobilier, en bon état général, est composé de 2 bâtiments. Le premier offre hangar et bureaux d une surface d env. 485m2. L autre à usage d entrepôt offre env. 225m2. Le tout sur un terrain, classé en zone U, d env. 3300m2. Renseignement à l étude Hono. 3.92%  
Office Notarial de Pluvigner Notaires  
PLUVIGNER 02 97 50 97 97  
leport.fargeau@notaires.fr

56 Quiberon 175 000 €  
+HN\* : 9 150 €



Appartement de 27m2 au 5 ème étage vue mer, il comprend, une entrée, salle d eau WC, salon et loggia de 11m2... Chauffage électrique. Ascenseur. Charges 76 € mensuel et taxe foncière 365 €. Hono. 5.23% DPE: F  
SCP FISCHER ET  
PEGOURIER-FISCHER  
Tél.:02 97 36 20 77

## Lorient et sa région

### Vente appartement

#### >> 2 pièces

56 Lorient 100 000 €  
+HN\* : 5 040 €



CENTRE -T2 dans RESIDENCE POUR SENIORS MEDICALISEE -56 m2-1er étage avec ASCENSEUR, en TBE : entrée avec placard, séjour-salon avec TERRASSE, 1 belle chambre avec placard accès TERRASSE, cuisine AE, salle d eau, wc. Grenier au 6è étage. Charges : 816 €/mois. Taxe Foncière : 951 €. Hono. 5.04% DPE: D  
SELARL COUZIGOU ? LE CAGNEC ?  
TERSIGUEL ? LE DORZE  
Tél.:02 97 87 70 00

#### >> 3 pièces

56 Lorient 150 000 €  
+HN\* : 6 840 €



Au rez de chaussée un appartement de type 3 de 66 m2 comprenant une entrée avec placard, un séjour, une cuisine aménagée et équipée, deux chambres, une salle d eau, wc Un garage, une cave. L appartement est vendu avec locataire en place jusqu à septembre 2022 Hono. 4.56% DPE: D Réf 56028-1708 : 56028-1708  
SCP COMPAROT/COULOUARN  
Tél.:02 97 36 20 13

#### >> 6 pièces et plus

56 Lorient 165 000 €  
+HN\* : 7 254 €



LORIENT, Hyper centre, Dans une petite copro, au 2ème étage, appartement T4 rénové, composé, d une entrée, séjour salon, cuisine aménagée et équipée, 2 chambres, sdd, wc. Hono. 4.40% DPE: D  
SCP BRISSET 02 97 21 32 31

## LORIENT ET SA RÉGION VENTE APPARTEMENT (suite)

**56 Lorient** **380 000 €**  
+HN\* : 12 772 €



Proche port de plaisance, dans immeuble de caractère belle surface de 133 m<sup>2</sup> actuellement à usage de bureaux mais facilement transformable en appartement. Nombreuses possibilités. Rénovation avec matériaux de qualité, cave et grenier complet ce bien rare. Prév charges moy copro 1650€/an Hono. 3.36% DPE: C  
SCP RABASTE LE BELLER ET PARCHEMINER Tél.:02 97 76 19 28

## Vente maison

**56 Brandérion** **265 000 €**  
+HN\* : 10 980 €



Brandérion, au calme, maison d habitation non mitoyenne de 100 m<sup>2</sup> environ, comprenant un salon/séjour, cuisine ouverte, une chambre avec salle d eau au rez de chaussée. Quatre chambres à l étage. Sous sol complet. Joli jardin arboré, clos et bien exposé. Vie de plain pied possible. Hono. 4.14% DPE: D Réf 56028-1687 : 56028-1687  
SCP COMPAROT/COULOUARN Tél.:02 97 36 20 13

**56 Caudan** **387 532 €**  
+HN\* : 15 441 €



Longère située au calme sur un terrain de 1972 m<sup>2</sup>. Elle comprend au rdc : cuisine, salon-séjour avec cheminée, une chambre, salle d eau, w.c séparé, une pièce pouvant servir de cuisine d été, cave, atelier et grand hangar. A l étage : 2 chambres, w.c, salle de bains et un grand grenier. Hono. 3.98% DPE: E  
SCP HUGUET Tél.:02 97 33 31 48

**56 Caudan** **850 000 €**  
+HN\* : 26 872 €



Caudan, propriété d env 430 m<sup>2</sup>. Au rdc, entrée, pièce de réception, véranda, salle à manger, cuisine, w.c, suite parentale. Au 1er, mezzanine, bureau, 3 chambres avec sdb et wc. Sous-sol complet. Parc de plus de 2 hectares avec tennis et piscine chauffée et couverte. Assainissement individuel à refaire. Hono. 3.16% DPE: C  
Etude Couzigou - Le Cagnec Tél.:02 97 87 70 00

**56 Cléguer** **350 000 €**  
+HN\* : 13 692 €



CLEGUER, à 10mn de LANESTER, Maison de 2002, avec vie de plain pied, comprenant, salon séjour avec vue dégagée sur la campagne, cuisine aménagée, suite parentale, à l étage, 3 CH, grand bureau, sdb, wc. Sous sol complet. Terrain clos de 1415m<sup>2</sup>. Surface indicative (DPE) de 175m<sup>2</sup>. Hono. 3.88% DPE: C  
SCP BRISSET 02 97 21 32 31

**56 Hennebont** **210 000 €**  
+HN\* : 9 000 €



Maison d habitation mitoyenne d un côté comprenant: Au RDC une entrée, une chambre, A l étage un palier une cuisine AE, un salon séjour avec cheminée, une chambre, un bureau, salle de bains et wc Au deuxième étage un grenier aménageable Garage, jardin terrasse et abri Hono. 4.29% DPE: F Réf 56028-1740 : 56028-1740  
SCP COMPAROT/COULOUARN Tél.:02 97 36 20 13

**56 Hennebont** **250 000 €**  
+HN\* : 10 440 €



HENNEBONT Maison en pierre, rdc : chambre, SDD, WC, salle salon, cuisine ouverte, étage : deux chambres, SDB, WC. Vous serez séduit par son grand terrain (837m<sup>2</sup>), vue dégagée. Prévoir quelques petits travaux. Plus de renseignements par téléphone au 06 72 66 19 85 Kleriv LE SERREC Hono. 4.18%  
ETUDE ME MOORTGAT Tél.:02 97 65 77 05

**56 Inzinzac-Lochrist** **100 000 €**  
+HN\* : 5 040 €



Proche commodités nous vous proposons cette petite maison mitoyenne Au rez de Chaussée une pièce de vie avec sa cuisine aménagée donnant sur une terrasse clos de murs, une salle d eau avec wc A l étage une chambre en mezzanine avec rangement Hono. 5.04% Réf 56028-1741 : 56028-1741  
SCP COMPAROT/COULOUARN Tél.:02 97 36 20 13

**56 Inzinzac-Lochrist** **145 000 €**  
+HN\* : 6 660 €



A 1km du bourg d Inzinzac, maison atypique sur 3 niveaux. Au RDC : une pièce de vie et une salle de bain neuve. Au 1er étage : une cuisine aménagée et un salon avec poêle à bois. Au 2ème étage : 2 chambres, dont une avec salle d eau privative. Petite cave. Terrain 600m<sup>2</sup> à 10m de la maison. Hono. 4.59% DPE: VI  
ETUDE ME BOUTET Tél.:02 97 65 86 02

**56 Inzinzac-Lochrist** **165 000 €**  
+HN\* : 8 730 €



Edifiée sur un terrain de 492 m<sup>2</sup>, maison des années 1900/1930, elle comprend, une cuisine aménagée, un séjour-salon avec cheminée, 2 chambres et salle de bains, WC, placard. A l étage, un espace avec deux chambres. Au sous sol cave et une pièce. Garage. Hono. 5.29%  
SCP FISCHER ET PEGOURIER-FISCHER Tél.:02 97 36 20 77

**56 Inzinzac-Lochrist** **210 000 €**  
+HN\* : 10 620 €



Edifiée sur un terrain clos de 603 m<sup>2</sup> centre du charme pour cette maison années 30, elle comprend, une cuisine A séjour-salon WC salle d eau. Véranda, possibilité chambre en bas. A l étage, 2 chambres grenier aménageable. Exposud-ouest. Au calme, les commerces. Toiture neuve. Hono. 5.06%  
SCP FISCHER ET PEGOURIER-FISCHER Tél.:02 97 36 20 77

**56 Inzinzac-Lochrist** **275 000 €**  
+HN\* : 11 340 €



Très bel environnement au calme, avec vu sur le blavet, maison d environ 120m<sup>2</sup>. Au RDC : un salon séjour avec cuisine ouverte, une chambre avec douche privative, une buanderie et un w.c. A l étage : 3 grandes chambres et une salle de bain. Garage à coté de la maison. Le tout sur un terrain de 7779m<sup>2</sup>. Hono. 4.12% DPE: C  
ETUDE ME BOUTET Tél.:02 97 65 86 02

**56 Kervignac** **275 000 €**  
+HN\* : 11 340 €



KERVIGNAC, maison neuve 2020, rdc : S/S avec cuis ouverte AM/EQ, chbre avec douche, WC, garage, 1er : 3 chbres, salle de bains, WC. Ce bien est idéalement situé pour sa proximité aux commerces et écoles. Parking, terrasse A visiter ! prise de RDV par téléphone au 06 72 66 19 85 Kleriv LE SERREC Hono. 4.12% DPE: A  
ETUDE ME MOORTGAT Tél.:02 97 65 77 05

**56 Kervignac** **755 000 €**  
+HN\* : 28 620 €



Maison en pierres sur un parc de 4298 m<sup>2</sup> Au RDC une entrée, un salon séjour avec sa cheminée, une cuisine AE, une chambre et un bureau, salle de bains et wc A l étage une mezzanine, trois chambres, une salle d eau et wc, deux greniers Un sous sol total A 5 minutes des plages Hono. 3.79% Réf 56028-1733 : 56028-1733  
SCP COMPAROT/COULOUARN Tél.:02 97 36 20 13

**56 Lanester** **190 000 €**  
+HN\* : 7 072 €



Uniquement à l Etude, Quartier calme et agréable, maison de type 4 avec 3 chambres, séjour ouvert sur cuisine aménagée, garage, petit jardin clos avec remise. L ensemble d une contenance de 132 m<sup>2</sup>. Hono. 3.72% DPE: E  
SCP RABASTE LE BELLER ET PARCHEMINER Tél.:02 97 76 19 28

**56 Lanester** **235 000 €**  
+HN\* : 8 422 €



Quartier calme et agréable, maison traditionnelle de type 5 construite en 1958 avec 3 chambres, séjour salon et cuisine sur jardin sud ouest, grenier aménageable. L ensemble sur terrain clos de 386 m<sup>2</sup>. Hono. 3.58% DPE: D  
SCP RABASTE LE BELLER ET PARCHEMINER Tél.:02 97 76 19 28

**56 Lanester** **275 000 €**  
+HN\* : 9 622 €



Cadre agréable, au calme, maison traditionnelle construite en 1999 sur terrain clos de 375 m<sup>2</sup>, belle pièce à vivre lumineuse donnant sur terrasse, cuisine ouverte. L avantage d une chambre avec douche au RDC et 2 chambres + une petite à l étage ; garage. Hono. 3.50% DPE: E  
SCP RABASTE LE BELLER ET PARCHEMINER Tél.:02 97 76 19 28

**56 Languidic** **255 000 €**  
+HN\* : 10 620 €



LANGUIDIC "secteur Kergonan" Maison vous offrant une pièce de vie ouverte sur cuisine, quatre chambres, un bureau, salle d eau avec douche, wc. A l étage grenier aménageable sur dalle béton. Sous sol total, le tout sur un terrain de 2800 m<sup>2</sup> environ. Beau potentiel ! Hono. 4.16% DPE: D  
ETUDE ME BOUTET Tél.:02 97 65 86 02

**56 Larmor-Plage** **285 000 €**  
+HN\* : 11 700 €



KERBLAISY - A 750 m de la PLAGE de TOUHLARS, charmante maison de 1900 entièrement renouvelée, 51 m<sup>2</sup> hab : cuisine aménagée, séjour SUD, 1 chambre, salle d eau. A l étage : 1 grande chambre, wc. Cabanon, Terrain de 203 m<sup>2</sup> SUD. Chauffage électrique, huisseries PVC, toiture neuve, ravalement refait. Hono. 4.11% DPE: F  
SELARL COUZIGOU ? LE CAGNEC ? TERSIGUEL ? LE DORZE Tél.:02 97 87 70 00

**56 Larmor-Plage** **537 000 €**  
+HN\* : 20 200 €



LARMOR PLAGE, Etang du Ter à pied, Maison de 1994, non mitoyenne exposée sud : salon séjour, cuisine aménagée et équipée, chambre, bureau, bain et douche, à l étage, 3 chambres. Sous sol. Terrain clos de 1068m<sup>2</sup>. Surface indicative non garantie de 162 m<sup>2</sup> telle que mentionnée sur le DPE. Hono. 3.76% DPE: D  
SCP BRISSET 02 97 21 32 31

**56 Larmor-Plage** **540 000 €**  
+HN\* : 20 304 €



Larmor Plage, proche des commerces et des plages. Cette maison se compose d une entrée, 2 chambres, sdd et WC, garage. A l étage, cuisine aménagée, salon séjour avec cheminée, 2 chambres, sdd, et au dessus, une chambre et un grand grenier aménageable sur dalle béton. Exposition sud. Jardin. Hono. 3.76% DPE: D  
SCP BRISSET 02 97 21 32 31

**56 Le Saint** **94 000 €**  
+HN\* : 4 964 €



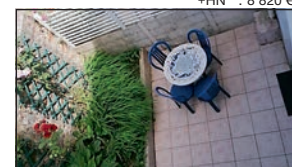
Maison d habitation comprenant : Ss-sol : cave, buanderie ; R.D.C. : cuis. aménagée - séjour, S.D.E., WC ; Etage : 1ch., bureau, dressing, WC ; Grenier au-dessus ; Dépendance à l arrière d une pièce ; appentis ; Petit jardin clos ; Autre jardin non attaché ; Le tout sur 706 m<sup>2</sup> Hono. 5.28% DPE: NS  
ME LE MEUR Tél.:02 97 23 40 01

**56 Le Saint** **140 000 €**  
+HN\* : 6 642 €



Maison d habitation rénovée en campagne comprenant : R.D.C. : cuis. A&E ouverte sur séjour, S.D.E. avec WC ; Etage : 3ch., WC ; Dépendance en pierres, ruines ; Jardin ; Le tout sur 3.000 m<sup>2</sup> Hono. 4.74% DPE: NS  
ME LE MEUR Tél.:02 97 23 40 01

**56 Lorient** **210 000 €**  
+HN\* : 8 820 €



LORIENT, Merville, petite maison mitoyenne, sur 3 niveaux. Elle se compose d une cuisine aménagée ouverte sur séjour, wc, couloir, buanderie, à l étage, 2 chambres, une pièce, sdd et au dessus, une chambre, grenier, Abri, terrasse, Hono. 4.17% DPE: E  
SCP BRISSET 02 97 21 32 31



## LORIENT ET SA RÉGION

### VENTE MAISON (suite)

**56 Lorient** 250 000 €  
+HN\* : 10 440 €



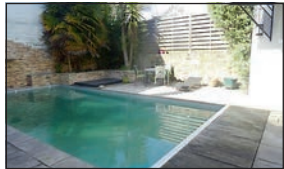
Maison d habitation de 1987 mitoyenne comprenant Au RDC une entrée avec placard, un bureau, une chaufferie, une véranda, wc A l étage pallier une cuisine AE, une chambre avec placard dressing, un salon avec cheminée, une salle de bains, wc Au deuxième étage une grande chambre sous combles Hono. 4.18% Réf 56028-1742: 56028-1742 SCP COMPARTO/COULOUARN Tél.:02 97 36 20 13

**56 Lorient** 360 000 €  
+HN\* : 14 400 €



A 15 mn à pied du CENTRE, jolie maison de 1930 de PLAIN-PIED en TBE - 95 m2 hab. : entrée, cuisine AE, séjour-salon 43 m2 (cheminée), 2 chambres, 1 bureau, salle d eau, wc. Garage, buanderie. Terrain clos 380 m2. Chauffage gaz, huisseries PVC + volets roulants électriques. Terrain de 380 m2 clos. Hono. 4.00% DPE: E SELARL COUZIGOU ? LE CAGNEC ? TERSIGUEL ? LE DORZE Tél.:02 97 87 70 00

**56 Lorient** 575 000 €  
+HN\* : 22 140 €



Maison 1950, 268 m2 hab, RDC: hall d entrée, 2 ch. dont 1 avec salle d eau priv, séjour (cheminée) accès piscine, wc. Au 1er : cuisine AEO sur coin repas, séjour, 2 chambres, SDB, 1 ch avec salle d eau priv, wc Grenier au-dessus sur dalle béton. STUDIO ind. GARAGE DOUBLE. Piscine & JACUZZI. Terrain 328 m2. Hono. 3.00% DPE: D SELARL COUZIGOU ? LE CAGNEC ? TERSIGUEL ? LE DORZE Tél.:02 97 87 70 00

**56 Ploemeur** 390 000 €  
+HN\* : 13 072 €



Côté LORIENT, secteur calme et résidentiel, beau terrain arboré de 683 m2 pour cette maison traditionnelle construite en 1987. Possibilité 6 chambres dont une au RDC + salle d eau. Belle pièce à vivre spacieuse avec cheminée. Produit de qualité. Hono. 3.35% DPE: C SCP RABASTE LE BELLER ET PARCHEMINER Tél.:02 97 76 19 28

**56 Plouay** 170 000 €  
+HN\* : 7 620 €



Située à la campagne, maison sur terrain de 1000 m2 comprenant, au rdc : entrée avec placard, cuisine, salon-séjour avec cheminée, une chambre, salle de bains, w-c. A l étage : deux chambres, salle d eau, w-c, deux greniers. Hono. 4.48% DPE: VI SCP HUGUET Tél.:02 97 33 31 48

**56 Plouay** 270 000 €  
+HN\* : 11 220 €



Dans le centre, maison familiale comprenant au rdc : véranda, entrée, buanderie, bureau, w-c, pièce avec point d eau, garage. Au 1er : salon-séjour avec cheminée, cuisine, 2 chambres, sdb, w-c séparé. Au 2ème : bureau, w-c, salle de bains, 2 chambres, 2 greniers. Très grand garage avec cave. Jardin. Hono. 4.16% DPE: E SCP HUGUET Tél.:02 97 33 31 48

**56 Port-Louis** 310 000 €  
+HN\* : 14 820 €



50 m de laplage maison rénovée de 130 m2 elle comprend entrée cuisine aménagée équipée séjour-salon WC A L étage, salle de bains douche et baignoire WC2 chambres Au 2ème 1 chambre un espace salon vue mer spacieux dressing Chauffage chaudière gaz de ville panneaux solaires Pas de jardin. Hono. 4.76% DPE: B Hono. 4.78% DPE: B SCP FISCHER ET PEGOURIER-FISCHER Tél.:02 97 36 20 77

**56 Priziac** 285 000 €  
+HN\* : 14 080 €



Maison (6PP) restaurée, bon état général: ss-sol complet; RDC: cuisine aménagée, salon/ séjour, suite parentale, wc; terrasse. Etage: 4 chbres, salle d eau, wc, pièce. Grenier au-dessus. Garage et abris de jardin. Beau terrain d env. 6200 m2. dont 4,94% hon. Nég. charge acq. Prix hors hon. Nég.: 285 000,00 €-réf: 075/1574. DPE: D SELARL ARENS, PERON et CARO 02 97 51 20 68 nego.arens@notaires.fr

**56 Queven** 310 000 €  
+HN\* : 12 600 €



QUEVEN proche commodités, maison env. 108 m2 sur terrain env. 1463 m2, comprenant : - sous-sol : garage - au rdc : entrée, salon-séjour avec cheminée, cuisine, WC avec lave-mains, sdb, une chambre avec placard, à l étage : sde, trois chambres, WC. Chauffage électrique. Taxe foncière 1918 €. Hono. 4.06% DPE: E MAITRE HENAFF-TATIBOUET 02 97 37 57 57 nolwenn.henaff@notaires.fr

**56 Queven** 370 000 €  
+HN\* : 14 388 €



QUEVEN, côté LORIENT. Propriété composée d une maison de plain pied, avec cuisine aménagée, salon séjour avec cheminée, 3 chambres, sdd, wc et grand grenier aménageable sur dalle béton. Sous sol complet. Terrain de 1834m2. Surface indicative (DE) de 110m2. Accès PMR. Terrain constructible. Hono. 3.89% DPE: F SCP BRISSET 02 97 21 32 31

**56 Riantec** 330 000 €  
+HN\* : 13 320 €



RIANTEC, maison 1940 bcp de cachet sur un terrain de 1215m2 avec un puits, rdc entrée, cuisine, S/S avec cheminée insert, WC, buanderie avec douche, 1ER : 4 chbres, SSD, 2ème : un grenier. Gge, atelier. Proche des commerces et écoles. Prévoir des travaux. RDV au 06 72 66 19 85 Kleriv LE SERREC Hono. 4.04% DPE: C ETUDE ME MOORTGAT Tél.:02 97 65 77 05

**56 Roudouallec** 58 500 €  
+HN\* : 3 558 €



Immeuble à usage de commerce et/ou d habitation comprenant : R.D.C. : ancien local commercial, une pièce, WC ; 1er étage : appartement (loué) comprenant entrée, pièce de vie cuisine-séjour, 1ch., S.D.B., WC ; 2ème étage : une pièce, 2 greniers ; Garage à l arrière ; Jardin ; Le tout sur 395 m2 Hono. 6.08% DPE: F ME LE MEUR Tél.:02 97 23 40 01

## Vente terrain

**56 Lorient** 110 000 €  
+HN\* : 4 672 €



Kerentrech, petit lotissement de 4 lots. 2 lots disponibles viabilisés entièrement. 281 m2 au prix de 110.000 euros et 387 m2 au prix de 140.000 euros. Hono. 4.25% SCP RABASTE LE BELLER ET PARCHEMINER Tél.:02 97 76 19 28

**56 Lorient** 125 000 €  
+HN\* : 4 300 €



KERFICHANT - TERRAIN A BATIR VIABILISÉ de 394 m2 - Etude de sol faite. Orienté Ouest/EST. Hono. 3,44% SELARL COUZIGOU ? LE CAGNEC ? TERSIGUEL ? LE DORZE Tél.:02 97 87 70 00

**56 Meslan** 30 000 €  
+HN\* : 2 400 €



MESLAN, terrain constructible de 652 m2 à viabiliser situé au calme proche du centre. Hono. 8.00% MAITRE HENAFF-TATIBOUET 02 97 37 57 57 nolwenn.henaff@notaires.fr

**56 Meslan** 62 000 €  
+HN\* : 3 672 €



Au calme proche du centre de MESLAN, terrain constructible de 1522 m2 à viabiliser. Hono. 5.92% MAITRE HENAFF-TATIBOUET 02 97 37 57 57 nolwenn.henaff@notaires.fr

## Divers ventes

**56 Hennebont** 170 000 €  
+HN\* : 8 940 €



Le centre appartement 64m2 lumineux, grande terrasse 54 m2, ascenseur, comprend une entrée avec penderie, une pièce de vie donnant sur la cuisine ouverte aménagée, salle d eau, WC, deux chambres. Garage (box) et cave. Hono. 5.26% DPE: B SCP FISCHER ET PEGOURIER-FISCHER Tél.:02 97 36 20 77

**56 Lanester** 160 000 €  
+HN\* : 6 172 €



Au Centre ville, local professionnel au RDC d une surface de 135 m2 environ. Intérieur agréable et lumineux. Idéal profession médicale. Hono. 3.86% SCP RABASTE LE BELLER ET PARCHEMINER Tél.:02 97 76 19 28

**56 Lorient** 380 000 €  
+HN\* : 12 772 €



Proche port de plaisance, dans bel immeuble de caractère avec ascenseur, spacieux bureaux d une surface de 133 m2. Intérieur agréable et lumineux. rénovation de qualité. Cave et grenier. Hono. 3.36% DPE: C SCP RABASTE LE BELLER ET PARCHEMINER Tél.:02 97 76 19 28

## Pontivy et sa région

### Vente maison

**56 Baud** 80 000 €  
+HN\* : 4 320 €



Exclusivité à environ 3,5 km à l Est de la commune, maison d habitation comprenant : -Au rez-de-chaussée : entrée sur séjour cuisine avec poêle à bois, -A l étage : une chambre avec salle de douches wc, Jardin. Assainissement non conforme. Le tout sur 177 m2 de terrain. Hono. 5.40% DPE: G Réf 56064-1050: 56064-1050 SCP RAISSON MACE Tél.:02 97 39 01 44

**56 Baud** 260 000 €  
+HN\* : 10 800 €



AU CALME Belle propriété avec jolie maison en pierres offrant: séjour-salon, cuisine ouverte, une chambre, SDB, WC, chaufferie. Etage: 2 chambres, vaste grenier. Grand appartement. \* Hangar avec mobil home. \* Abri voitures. Jardin le tout sur 4.550 m2 de terrain environ Hono. 4.08% DPE: D Réf 56064-1044: 56064-1044 SCP RAISSON MACE Tél.:02 97 39 01 44

**56 Baud** 288 000 €  
+HN\* : 11 808 €



Proche centre ville: maison offrant: entrée, cuisine, séjour-salon donnant sur terrasse, 3 chambres, SDB, wc. Etage : 3 chambres, salle d eausalle de douches wc, 2 greniers. Sous-sol total. Parking et jardin. Le tout sur environ 1000 m2 de terrain (division en cours). Hono. 4.05% DPE: E Réf 56064-1038: 56064-1038 SCP RAISSON MACE Tél.:02 97 39 01 44

**56 Baud** 330 000 €  
+HN\* : 13 320 €



Proche centre Très belle maison récente, en lotissement, offrant: séjour-salon, cuisine, WC, cellier, garage, une pièce isolée, suite parentale. Etage : 4 chambres, WC, SDB. Jardin, cabanon en bois. Le tout sur 579 m2 de terrain. Hono. 4.04% DPE: C Réf 56064-1058: 56064-1058 SCP RAISSON MACE Tél.:02 97 39 01 44

## PONTIVY ET SA RÉGION VENTE MAISON (suite)

**56 Baud** 375 000 €  
+HN\* : 12 500 €



A environ 40 minutes de la Mer, 5 minutes de la forêt, 10 minutes de la Vallée Du Blavet, 2 minutes de la voie Express, proche Centre-ville et au calme, maison de qualité aux normes PMR (ascenseur), sur beau terrain arboré avec plan d'eau, comprenant 4 chambres, bureau, sous-sol total avec garage. Hono. 3.33% DPE: C  
ETUDE ME GONON  
Tél.:02 97 51 02 17

**C**

**56 Guénin** 250 000 €  
+HN\* : 10 440 €



Une très belle maison de caractère, à deux pas du bourg, offrant entrée, séjour-salon, cuisine, WC. Étage : 3 chambres, salle d'eau. Au 2ème étage : une chambre, grenier. Sous-sol : dégagement, une pièce Carport. Cour et jardin autour. le tout sur 4923 m2 de terrain environ. Hono. 4.18% DPE: D Réf 56064-1071 : 56064-1071  
SCP RAISON MACE  
Tél.:02 97 39 01 44

**D**

**56 Locminé** 204 000 €  
+HN\* : 7 495 €



LOCMINE, centre ville, maison à rénover offrant : entrée, séjour, cuisine, dtg, 2 chbrs, bureau, s.d.b., wc. A l'étage : palier, 2 chambres, salle d'eau avec wc, grenier aménageable. Sous-sol complet comprenant le garage. Terrain de 685m2 prix n/v 204.000 euros + 7.375 euros frais de négo. 3,67%ttc + frais d'acte  
SCP BOURLES ET ASSOCIES  
Tél.:02 97 47 42 78

**56 Malguénac** 175 000 €  
+HN\* : 7 000 €



Maison en pierres 171m2 7 pièces. Rdc: séjour double avec cheminées expo. SUD, cuisine aménagée, chambre, celliers, wc. Étage: palier avec placards, 3 chambres, 1 bureau, salle de bains et salle d'eau-wc. Garage de 115m2! Hono. 4.00% DPE: Vierge. Etude Me Sophie LE BARS Tél: 07 66 74 11 45 négociation.56110@notaires.fr

**D**

**56 Moréac** 330 000 €  
+HN\* : 13 320 €



Très belle longère rénovée au rdc : entrée, pièce de vie avec cuisine A/E (65m2), bureau, chbre avec SDB/dressing, wc. Au 1er : 4 chbres avec SDE/wc. Un hangar, un atelier. Piscine hors-sol. Un gîte (cuisine SDE, wc et salon au rdc et au 1er 3 dortoirs). Puits. Jardin arboré non clos. Bcp de charme ! Hono. 4.04% DPE: E  
ETUDE MAITRES Julien et Diane  
TOSTIVINT Tél: 02 97 60 10 57 SITE INTERNET :  
www.tostivint-locmine.notaires.fr

**E**

**56 Moustoir-Ac** 334 400 €  
+HN\* : 13 478 €



Très belle maison pierre avec au rdc un séjour/salon de plus de 60m2, cuisine A/E, SAM, 1 chambre avec SDB/wc, bureau, véranda, cave... Au 1er : 4 chambres avec SDE/wc privatifs avec entrée indépendante. Un hangar de 120m2, un carport, 1 piscine hors sol... Terrain de 6200m2. Coupe de coeur assuré ! Hono. 4.03% DPE: E  
ETUDE MAITRES Julien et Diane  
TOSTIVINT Tél: 02 97 60 10 57 SITE INTERNET :  
www.tostivint-locmine.notaires.fr

**E**

**56 Neulliac** 55 000 €  
+HN\* : 3 300 €



A environ 2km au Nord-Ouest du centre, Une maison offrant: entrée sur pièce principale séjour cuisine avec poêle à bois, -A l'étage : palier, une chambre, salle de douches wc, grenier, Dépendance, apprentis, puits et jardin. Le tout sur 738 m2 de terrain. Hono. 6.00% Réf 56064-1047 : 56064-1047  
SCP RAISON MACE  
Tél.:02 97 39 01 44

**56 Noyal-Pontivy** 160 000 €  
+HN\* : 7 200 €



NOYAL-PONTIVY (56920) - Maison de plain pied : - au sous-sol : une cave - au rez-de-chaussée : véranda, entrée, salon, cuisine aménagée/équipée, 3 chambres, une salle d'eau, un WC - au-dessus : un grenier Un cellier/chaufferie Un garage Un jardin L'ensemble étant situé sur une parcelle de 539m2 Hono. 4.50%  
SELARL Eric LE FALHER & Stéphane  
PENGAM, Notaires  
Tél.:02 97 25 05 33

**56 Noyal-Pontivy** 180 000 €  
+HN\* : 9 504 €



Maison centre bourg comprenant :- rdc: ent., cuis, sde, wc, séjour-salon, garage,chaufferie - étage : palier,sdb, wc, 3 ch. - Dépendances Jardin 2902 m2 - Classe énergie : D - Prix Hon. Négo Inclus : 189 504,00 EUR dont 5,28% Hon. Négo TTC charge acq. Prix Hors Hon. Négo :180 000,00 EUR - Réf : 061/M/1221 DPE: D  
SCP CHAPEL Tél.:02 97 25 31 50

**D**

**56 Noyal-Pontivy** 225 000 €  
+HN\* : 9 540 €



bel emplacement pour cette maison rénovée, composée de : - sous-sol : garage, chaufferie, buanderie, cave, - r.d.c : entrée, séjour-salon et terrasse, wc, cuisine aménagée et équipée avec balcon et accès jardin, 2 ch., salle de bains, - étage : 4 ch., salle d'eau, wc, grenier, Jardin alentours. Hono. 4.24% DPE: D  
SELARL Eric LE FALHER & Stéphane  
PENGAM, Notaires  
Tél.:02 97 25 05 33

**D**

**56 Pleurgriffet** 200 000 €  
+HN\* : 8 400 €



En campagne, au calme d'une impasse, longère mitoyenne rénovée comprenant au rdc : cuisine avec insert ouverte sur séjour-salon, bureau, salle d'eau, buanderie-wc ; à l'étage : 2 chambres dont une avec dressing, mezzanine 30 m2. Hangar-garage. Beau jardin avec arbres fruitiers, le tout 2717 m2. Hono. 4.20% DPE: D  
NOTAIRE ME KORTEBY  
Tél.:02 97 51 50 14 -  
korteby.notaires.fr

**D**

**56 Ploerdut** 69 000 €  
+HN\* : 4 360 €



Prox Guéméné Sur Scorff, longère en pierres (3PP), au sein d'un charmant hameau typique à rafraichir. Garage et dépendance accolés. Terrain d'env 1150 m2, avec une magnifique vue dégagée sur la campagne. classe énergie : vierge - dont 6,12% hon. Négo ttc charge acq. Prix hors hon. Négo : 78 000,00 € -réf : 075/1558.  
SELARL ARENS, PERON et CARO  
02 97 51 20 68  
nego.arens@notaires.fr

**56 Ploerdut** 300 000 €  
+HN\* : 14 760 €



Campagne, très belle et spacieuse longère (8PP) en bon état général (4 chambres). Aussi, une dépendance en pierres, un hangar et un puits. Beau terrain d'env 1,73 hectares, dont 4,92% hon. Négo ttc charge acq. Prix hors hon. Négo :300 000,00 € - réf : 075/1562. DPE: C  
SELARL ARENS, PERON et CARO  
02 97 51 20 68  
nego.arens@notaires.fr

**C**

**56 Plumeliau** 90 000 €  
+HN\* : 4 500 €



Maison saine, comprenant plusieurs dépendances et un garage, bien située, proche de SAINT-NICOLAS-DES-EAUX et du joli site de la Vallée du Blavet, comprenant deux chambres dont une au rez-de-chaussée, cave en sous-sol. Hono. 5.00% DPE: G  
ETUDE ME GONON  
Tél.:02 97 51 02 17

**C**

**56 Pontivy** 95 000 €  
+HN\* : 4 860 €



Maison située en centre ville, composée de : - Rez-de-chaussée : entrée, cuisine, wc, garage avec coin chaufferie-buanderie et portail auto. - 1er étage : palier, séjour-salon, salle d'eau, - Au-dessus : grenier aménageable. Hono. 5.12%  
SELARL Eric LE FALHER & Stéphane  
PENGAM, Notaires  
Tél.:02 97 25 05 33

**56 Pontivy** 195 000 €  
+HN\* : 10 152 €



Maison composée: -S-S: cave, garage; -RDC : Ent,CAE, salon/salle à manger,terrasse, - A l'étage : palier,3 ch., sde, WC -Au dessus: grenier Jardin - Classe énergie : D - Prix Hon. Négo Inclus : 205 152,00 EUR dont 5,21% Hon. Négo TTC charge acq. Prix Hors Hon. Négo :195 000,00 EUR - Réf : 061/M/1230 DPE: D  
SCP CHAPEL Tél.:02 97 25 31 50

**D**

**56 Pontivy** 200 000 €  
+HN\* : 8 640 €



Maison proche du centre ville de pontivy, composée de : - sous-sol : entrée, wc, une pièce aménagée, cuisine, bureau, chauffage/douche, garage, - r.d.c : entrée, wc, cuisine aménagée, séjour-salon, 1 ch. avec point d'eau, 1 ch., salle de bains, - étage : palier, 2 ch., bureau, Terrain clos. Hono. 4.32% DPE: E  
SELARL Eric LE FALHER & Stéphane  
PENGAM, Notaires  
Tél.:02 97 25 05 33

**E**

www.notaireetbreton.bzh  
des conseils pour acheter ou vendre en toute sécurité.

**56 Pontivy** 380 000 €  
+HN\* : 15 120 €



Propriété en centre ville de Pontivy : r.d.c : cuis. amén., salle à manger, séjour-salon, véranda, bureau, entrée, wc, 1 ch., chaufferie, lingerie, grenier et terrasse surélevée, étage : 3 ch., s.d.b.-wc, au-dessus de 2 ch., salon, salle de bains-wc, garage, atelier et buanderie. Terrain de 1361 m2 Hono. 3.98%  
SELARL Eric LE FALHER & Stéphane  
PENGAM, Notaires  
Tél.:02 97 25 05 33

**56 Rohan** 85 000 €  
+HN\* : 4 260 €



Maison de bourg en pierres mitoyenne à rénover comprenant : salon/salle à manger avec cheminée, cuisine, s.d.b., wc ; à l'étage : 2 chambres avec cheminée, bureau, grenier sur l'ensemble. Garage - cave sous l'ensemble. Remise sur l'arrière avec jardin. Atelier couvert 144 m2. Jardin 200 m2 environ Hono. 5.01%  
NOTAIRE ME KORTEBY  
Tél.:02 97 51 50 14 -  
korteby.notaires.fr

**56 St-Gonny** 160 000 €  
+HN\* : 6 960 €



Une longère rénovée en 1976 : véranda, cuisine, salon/séjour avec cheminée, s.d.b., wc, une chambre avec placard, cave, grenier aménageable. Une autre longère entièrement à rénover : une pièce à usage de cuisine 33 m2, une cave sur l'arrière et une ancienne étable de 155 m2. Le tout sur 1ha avec 2 hangars Hono. 4.35%  
NOTAIRE ME KORTEBY  
Tél.:02 97 51 50 14 -  
korteby.notaires.fr

**56 St-Gonny** 160 000 €  
+HN\* : 7 200 €



Une propriété composée de : 1°) Une maison : - r.d.c : entrée, séjour-salon, véranda, cuis. amén., s.d.b., 1 ch., wc, - au-dessus : grenier, 2°) En équerre : chaufferie, étable, cave et débarras, 3°) En équerre : remise avec 2 pièces au-dessus, Dépendances, Hangar Jardin et parcelle de terre. Hono. 4.50% DPE: C  
SELARL Eric LE FALHER & Stéphane  
PENGAM, Notaires  
Tél.:02 97 25 05 33

**C**

## PONTIVY ET SA RÉGION

### VENTE MAISON (suite)

56 Seglien 92 000 €  
+HN\* : 5 400 €



Hameau de campagne, ancien corps de ferme en pierres avec maison d'habitation et dépendances avec des travaux à prévoir; 2 dépendances en pierres, ancienne écurie, et puits. Terrain d'environ 2580 m<sup>2</sup>, classe énergie : vierge - Dont 5,87% hon. Nég. ttc charge acq. Prix hors hon. Nég. : 92 000,00 € - réf. : 075/1567.  
SELARL ARENS, PERON et CARO  
02 97 51 20 68  
nego.arens@notaires.fr

## Ploërmel et sa région

### Vente maison

56 Augan 90 000 €  
+HN\* : 4 380 €



AUGAN proche écoles et commerces. Maison de cachet offrant 131 m<sup>2</sup> hab. Composée de 3 pièces en rdc, débarras (possible pièce à vivre), chaufferie. A l'étage 3 ch., S.D.B. RÉNOVATION à prévoir. Beaux volumes, possible extension sur grenier. Plusieurs logements envisageable. Terrain de 828 m<sup>2</sup>. Hono. 4,87% DPE: vierge.  
SCP BINARD ET GRAND  
Tél.:02 97 74 05 38

56 Augan 169 000 €  
+HN\* : 7 524 €



Prix : 169 000 € + 7 524 € de négo (4,45 % TTC). SPLENDEUR ETAT. CENTRE BOURG. Pièce de vie de 78 m<sup>2</sup>: cuisine A/E- séjour. 5 ch. dont 1 de 31 m<sup>2</sup>. Ouvertures pvc + alu. Chauffage fuel: chaudière 2007. TAE. 207 m<sup>2</sup> D ANNEXES à usage de garages et débarras. GRENIER (60 m<sup>2</sup>). JARDIN de 1 136 m<sup>2</sup>. DPE: C Hono.  
SCP BINARD ET GRAND  
Tél.:02 97 74 05 38

56 Carentoir 130 000 €  
+HN\* : 5 700 €



CARENTOIR, maison d'habitation sur 3 niveaux comprenant : Au s/sol : un gge dble, chaufferie/buanderie, cave. - A l'étage : hall d'entrée, cuis.am. ouverte sur un séj./dble, une chbre avec une s.d.b. privative, wc. - Au 1er étage : 3 chbres, dont une avec une s.d.e. privative, wc. Terrain attenant arboré d'environ 800 m<sup>2</sup>.  
Me Mickaël BOUTHEMY  
02 99 08 80 44

56 Carentoir 235 000 €  
+HN\* : 9 400 €



CARENTOIR, maison de pays comprenant : - Au r.d.c : une véranda/cuis., cuis. A/E ouverte sur une pièce de vie, 2 petites chbres, une s.d.e, wc, une arrière cuisine/garage. - A l'étage : 2 chbres, bureau, une mezzanine, une grde pièce, un wc. Terrain attenant avec une dépendance, le tout sur un terrain de 6320 m<sup>2</sup>.  
Me Mickaël BOUTHEMY  
02 99 08 80 44

56 Guer 211 000 €  
+HN\* : 8 200 €



Guer, maison de ville, 125 m<sup>2</sup> avec hall d'entrée, pièce de vie avec poêle à bois et cuisine ouverte, WC. Au 1er : dégagement, 3 chambres, WC, sdb. Au 2ème : mezzanine, une chambre avec placard et sde. Buanderie et cave en sous-sol. Une dépendance de 83 m<sup>2</sup>, jardin clos Hono. 3,89% DPE: D  
SCP SABOT ET FENIOU SABOT  
Tél.:02 97 22 00 15

56 Guer 297 000 €  
+HN\* : 9 500 €



maison de 2008, hall d'entrée pièce de vie avec son poêle accédant à terrasse aménagée, une cuisine ouverte aménagée et équipée, une spacieuse chambre avec sde, W.C. L'étage dispose d'un dégagement desservant trois chambres, sdb, pièce pour une chambre supplémentaire. double garage, terrain de 949 m<sup>2</sup> DPE: D  
SCP SABOT ET FENIOU SABOT  
Tél.:02 97 22 00 15

56 Guiliers 85 000 €  
+HN\* : 4 600 €



PLOERMEL/JOSSELIN, GUILLIERS CHARMANTE PARTIE DE LONGÈRE A FORT POTENTIEL D'AMENAGEMENT, 181m<sup>2</sup> hab., terrain 1372m<sup>2</sup>, 5 pièces, 4 chambres, 1 salle de bain, 1 douche, 2 wc Classe énergétique : C - grenier Prix : 85 000 € net vendeur + 4 600 € d'honoraires de négociation ETUDE BINARD ET BINARD-RENO Hono. 5,41%  
ETUDE DE ME BINARD Notaire à MAURON Tél.:02 97 22 60 06

56 Malestroit 265 000 €  
+HN\* : 12 480 €



Maison récente de plain pied proche commerces, comprenant : salon/salle à manger, cuisine, cellier, garage, dégagement, trois chambres, wc, salle de bains. Jardin clos de 497 m<sup>2</sup>. Hono. 4,71% DPE: A  
SELARL LAROZE 02 97 75 20 01,  
nego.scplaroze@notaires.fr

56 Mauron 95 000 €  
+HN\* : 4 750 €



PLOERMEL/JOSSELIN, MAURON CHARMANT COTTAGE, 116m<sup>2</sup> hab., terrain 2640m<sup>2</sup>, 4 pièces, 3 chambres, 2 douches, 2 wc - grand garage - terrain 2640 m<sup>2</sup> avec four à pain et puits. Prix : 95 000 € + 4 750 € d'honoraires de négociation ETUDE BINARD ET BINARD-RENO Hono. 5,00%  
ETUDE DE ME BINARD Notaire à MAURON Tél.:02 97 22 60 06

56 Ploërmel 50 000 €  
+HN\* : 2 700 €



CAMPAGNE PLOERMELAISE, habitation de 55 m<sup>2</sup> actuellement d'une pièce de vie avec espace cuisine, 2 chambres, salle de bains + wc. Un débarras. Un cellier sur terre de 37 m<sup>2</sup> (possible extension). Grenier aménageable. Ouvertures PVC. Jardin clos et attenant de 230 m<sup>2</sup> avec puits. Hono. 5,40% DPE: vierge.  
SCP BINARD ET GRAND  
Tél.:02 97 74 05 38

56 Ploërmel 150 000 €  
+HN\* : 6 540 €



PLOERMEL campagne, maison sur terrain de 3 190 m<sup>2</sup>. Composée au RDC d'une entrée sur cuisine (cheminée), salon, une ch., salle d'eau. Grenier aménageable, escalier en place. PVC + volets roulants. Chauffage fuel. Jardin+ cellier (35 m<sup>2</sup> au sol + grenier possible habitation), deux garages. Hono. 4,36% DPE: vierge.  
SCP BINARD ET GRAND  
Tél.:02 97 74 05 38

56 Ploërmel 270 000 €  
+HN\* : 10 860 €



Centre ville à proximité des écoles et des commodités, local de 160 m<sup>2</sup> composé de 8 pièces + salle d'archives + sanitaires. Accès PMR. Toiture neuve; 5 ans. Terrain attenant de 461 m<sup>2</sup>, enrobé (parkings). Possible réhabilitation habitation. Possible également division. TRÈS BON ETAT GÉNÉRAL. Hono. 4,02% DPE: vierge.  
SCP BINARD ET GRAND  
Tél.:02 97 74 05 38

56 Ruffiac 90 000 €  
+HN\* : 5 130 €



Maison de bourg en pierre comprenant : cuisine ouverte sur séjour-salon, mezzanine, deux chambres, salle d'eau avec wc au rez-de-chaussée. Jardin et terrasse. Hono. 5,70%  
SELARL LAROZE 02 97 75 20 01,  
nego.scplaroze@notaires.fr

56 St-Martin-sur-Oust 47 000 €  
+HN\* : 4 500 €



SAINT MARTIN SUR OUST 56 Morbihan maison de bourg à rénover comprenant : Au r.d.c : véranda, cuis./s.a.m avec une chem., s.d.e, wc , garage/cellier (non-attaché). - A l'étage : 2 chbres. Autre terrain non-attaché à proximité avec une cave ( grenier à l'étage) et un abris, le tout pour une contenance de 1209 m<sup>2</sup>.  
Me Mickaël BOUTHEMY  
02 99 08 80 44

### Vente terrain

56 Malestroit 94 000 €  
+HN\* : 5 298 €



Très beau terrain à bâtir à vendre, borné, arboré et clôturé de 2,921 m<sup>2</sup>. Raccordements à prévoir pour le tout à l'égout, eau, edf et téléphone. Hono. 5,64%  
SELARL LAROZE 02 97 75 20 01,  
nego.scplaroze@notaires.fr

## Pays de Redon

### Vente maison

56 La Gacilly 190 000 €  
+HN\* : 9 120 €



Centre-ville de LA GACILLY, belle maison de bourg comprenant : RDC : arrière, cuisine aménagée et équipée ouvrant sur salon et pièce de vie, 1/2 ETAGE : WC, salle de bains AU 1er ETAGE : dégt desservant 3 chambres SOUS-SOL : WC, buanderie, cellier, garage et atelier Jardin et Terrasse ...TRES BON EMPLACEMENT  
Etude Me LE FLOCH 06 79 36 24 81

www.notaireetbreton.bzh

Accédez aux annonces immobilières des Notaires Bretons.

56 La Gacilly 290 000 €  
+HN\* : 9 744 €



Centre-ville, belle maison sur 1683m<sup>2</sup> de terrain arboré : RDC : grande pièce de vie avec cheminée centrale ouvrant sur cuisine amé et ég, 1 chambre, 1 dressing, salle d'eau, WC, chaufferie. ETAGE : dégt, 3 chambres, salle de bains avec WC. SOUS-SOL complet. Sauna, sanitaire et chambre en dépendance DPE: D

## Autres départements

### Vente maison

22 Illifaut 95 000 €  
+HN\* : 4 750 €



COTES D'ARMOR, ILLIFAUT MAISON DE PLAIN-PIED CENTRE BOURG, 77m<sup>2</sup> hab., terrain 565m<sup>2</sup>, 3 pièces, 2 chambres, 1 douche, 1 wc, 1 garage Classe énergétique : E - Grenier Terrain de 565 m<sup>2</sup> (possibilité d'une plus grande superficie constructible). Prix : 95 000 € + 4 750 € ETUDE BINARD ET BINARD-RENO Hono. 5,00%  
ETUDE DE ME BINARD Notaire à MAURON Tél.:02 97 22 60 06

35 Sixt-sur-Aff 155 000 €  
+HN\* : 7 440 €



Plein bourg avec commerces, maison en pierres avec petit terrain clos et arboré comprenant : AU RDC : entrée, séjour avec cheminée, cuisine aménagée, WC, garage, cellier A L'ETAGE : dégagement desservant 3 chambres, salle de bains, WC. AU SOUS-SOL : cave Ouverture PVC Double vitrage Tout à l'égout A VISITER  
Etude Me LE FLOCH 06 79 36 24 81

## Le viager hypothécaire

Il s'agit d'un contrat par lequel une banque consent à un particulier, un prêt sous forme d'un capital ou de versements périodiques, garanti par une hypothèque, et dont le remboursement ne peut être exigé qu'au décès de l'emprunteur ou lors de la vente de l'immeuble.

www.notaireetbreton.bzh

# LES NOTAIRES du Morbihan

ARRADON	BOURLES Martine, POTOCKI Sarah	02 97 69 69 00	MAURON	BINARD Dominique	02 97 22 60 06
ARZON	DUPUY Laurence	02 97 01 06 06	MUZILLAC	COLLAS DE CHATELPERRON Hubert, BEAULANDE Cédric, LE ROUX Stéphanie	02 97 41 67 16
AURAY	CONTE Renan	02 97 24 35 00	PLESCOP	DURET Alexis	02 97 49 57 97
AURAY	DUGOR Claire	02 97 24 00 13	PLOEMEUR	REDO Jean-Philippe, LE QUAY Solenn	02 97 86 32 17
AURAY	HADDAD Christian, RAULT David, DUFFO-LE STRAT Anna	02 97 24 00 13	PLOEMEUR	TATARD Jean-François, TATARD-MOREAU Amélie	02 56 68 79 00
AURAY	SŒUR Alban, MASSON Pierre	02 97 24 00 10	PLOEREN	ALLAIS Isabelle	02 56 89 82 05
BADEN	MEHEUST Marie	02 97 47 38 88	PLOERMEL	BINARD Jean-Claude, GRAND Augustin	02 97 74 05 38
BAUD	GONON Pierre	02 97 51 02 17	PLOERMEL	LE STRAT Solène	02 97 72 50 50
BAUD	RAISON Laurent, MACE Benoît	02 97 39 01 44	PLOERMEL	TANGUY Nicolas	02 57 73 20 10
BELZ	LE BARS Sophie	02 97 89 75 86	PLOUAY	JEGO-HUGUET Emmanuelle	02 97 33 31 48
BUBRY	CARO Dalila	02 97 51 70 11	PLOUHARNEL	GUILLERME Hélène	02 85 29 31 50
CARENTOIR	BOUTHEMY Mickaël	02 99 08 80 20	PLOUHINEC	COZETTE Corinne	02 97 76 16 63
CARNAC	CAILLOCE Séverine, SECHET Elisabeth	02 97 52 07 08	PLUMELEC	DREAN-GUIGNARD Marine	02 97 42 24 14
CARNAC	CORBEL Gwenn	02 97 58 94 20	PLUMELIAU-BIEUZY	MERRIEN Xavier	02 97 25 19 06
CARNAC	DE TILLY - BLARU Guillaume, ROGEON Pierre-Olivier	02 97 52 07 07	PLUVIGNER	MEUNIER Alexis, de CHAMPSAVIN Luc	02 97 50 97 97
CAUDAN	GUENNEC Julien	02 57 94 00 20	PONTIVY	CHAPEL François	02 97 25 31 50
CRACH	LE PORT-HERRERO Céline	02 97 78 02 66	PONTIVY	DE RENEVILLE Arnaud, GUILLOU Laurent	02 97 25 41 55
ELVEN	VIVIEN Frédéric	02 97 53 31 01	PONTIVY	HAMON Anne-Laure	02 97 07 67 63
ERDEVEN	JEGOUREL Anne-Sophie, BLANCHARD Yann	02 97 55 64 04	PONTIVY	KERRIEN Stéphane	02 97 08 81 41
FORGES DE LANOUEE	FOUCAULT Michel	02 97 22 20 10	PONTIVY	LE FALHER Eric, PENGAM Stéphane	02 97 25 05 33
GOURIN	LE BARS-LE MEUR Caroline, TOUZE Géraldine	02 97 23 40 01	PORT-LOUIS	AUBREE Bernard	02 97 82 46 10
GRANDCHAMP	GILLET Anne Sophie	06 47 62 73 37	PORT-LOUIS	PIETRESSON DE SAINT AUBIN Tanguy, BRETON Guillaume	02 97 82 46 04
GRANDCHAMP	MICHAUT Florent, MICHAUT-LESURTEL Valérie	02 97 66 78 02	QUESTEMBERT	MORTEVEILLE-FLEURY Aude	02 97 26 10 06
GUEMENE-SUR-SCORFF	ARENS Olivier, PERON Danièle	02 97 51 25 17	QUEVEN	HENAFF-TATIBOUET Nolwenn, HUARD Morgane	02 97 37 57 57
GUER	FENIOU-SABOT Sandrine	02 97 22 00 15	QUIBERON	ANGE François	02 52 56 96 23
GUIDEL	CAUSERET Pierre	02 97 11 60 29	QUIBERON	BEELE Caroline	
GUIDEL	WISSOCQ Clémence	02 57 94 00 05	ROCHEFORT-EN-TERRE	LECLERC Didier	02 97 43 32 74
GUISCRUFF	BIDAUD Noémie	02 97 34 04 79	ROHAN	KORTEBY Claire	02 97 51 50 14
HENNEBONT	COMPAROT Gilberte, COULOUARN Jeanne	02 97 36 20 13	SAINT AVE	BERANGER Mickael	02 30 30 05 06
HENNEBONT	FISCHER Bruno, PEGOURIER-FISCHER Estelle	02 97 36 20 77	SAINT AVE	GUILLEMENOT Etienne	02 97 60 80 82
KERVIGNAC	TUR-ATHIEL Magali, LE HER COIFFEC Fanny	02 97 65 77 05	SARZEAU	DUPUY Marc, DAVOST Jérôme, FOURMAUX Julien	02 97 41 85 26
LA GACILLY	LE FLOCH Julie	02 99 08 11 22	SARZEAU	FARINEZ Florence	02 97 68 05 21
LA ROCHE-BERNARD	LEGOFF Line, LE CALVEZ BERTHELEME Tanguy	02 99 90 61 09	SENE	CABA Jean-Christophe	02 97 69 30 64
LANESTER	CHABOT Gabrielle		SENE	LE METAYER-LE JALLE Floriane, AUDOIN Julie	02 97 67 74 30
LANESTER	RABASTE Luc, LE BELLER Rozenn, PARCHEMINER Aurélie	02 97 76 19 28	SERENT	LE BIHAN-LAVIGNAC Paul	02 97 75 94 57
LANGUIDIC	BOUTET Hélène, LE NEZET Morgane	02 97 65 86 02	SURZUR	PAUMIER Julie	02 97 63 31 19
LARMOR-PLAGE	GENEVISSE-HENAFF Soazig	02 97 21 91 31	THEIX-NOYALO	BARIL-TESSIER Virginie	06 25 01 89 23
LARMOR-PLAGE	TERSIGUEL Mathilde	02 97 84 06 80	THEIX-NOYALO	LE CORGUILLE Nicolas, MOURA Emmanuel	02 97 43 87 22
LE FAOUE	LE GLEUT Eric	02 97 23 08 14	VANNES	AUGU Damien, VASSE Sabine, CHAUCHAT-ROZIER Guillaume, BERTOUNESQUE Stéphanie	02 97 47 42 78
LE PALAIS BELLE-ILE	LELOUP Elisabeth	02 97 31 83 88	VANNES	BENEAT Emmanuel, BENEAT Marie	02 97 47 20 28
LOCMINE	KERRAND Philippe	02 97 60 00 35	VANNES	BERNARD Renaud, HENAFF Jean Mériadec, MORVAN Elodie	02 97 47 38 88
LOCMINE	TOSTIVINT Julien	02 97 60 00 42	VANNES	BOUTEILLER Dominique, LEVESQUE Grégoire	02 97 47 30 75
LORIENT	BERGOUGNOUX Philippe	02 97 84 82 26	VANNES	BOUTIN Pierre Yves, CHABRAN Xavier	02 97 47 30 75
LORIENT	COUZIGOU Denis, LE CAGNEC Pierre, LE DORZE-SARR Barbara	02 97 87 70 00	VANNES	KERMAGORET Laurent	02 97 63 52 13
LORIENT	GUILLEVIC Emilien	02 56 68 78 93	VANNES	LE HENAFF Julien	02 97 49 28 82
LORIENT	GUILLOT Marine	07 70 50 43 03	VANNES	NAYL-DELATTRE Marie	02 97 46 96 99
LORIENT	LANCELOT Emmanuelle, LANCELOT François-Gilles	02 97 64 21 01	VANNES	OFFREDO Hervé, ROCHE Jean-Dominique, GRANDJEAN Charles-Albert, LE PORT Régis	02 97 01 58 58
LORIENT	PANSART-CHAPELIN Anne-Gaëlle, BOUCHER Anne	02 97 21 32 31	VANNES	WAUTIER Charlotte	02 57 62 06 50
LORIENT	VANSTEENBERGHE Matthias	02 97 87 36 09			
MALESTROIT	LAROZE Christian	02 97 75 20 01			

# ON N'EMMÉNAGE PAS SANS LE CONSEIL DE SON NOTAIRE



**ANNONCES IMMOBILIÈRES,  
PRIX DU MARCHÉ ET CONSEIL**  
DE L'IDÉE À LA REMISE DES CLÉS, VOTRE NOTAIRE  
EST LÀ POUR VOUS ACCOMPAGNER

RENSEIGNEZ-VOUS DÈS MAINTENANT  
SUR [WWW.NOTAIREETBRETON.BZH](http://WWW.NOTAIREETBRETON.BZH)



NOTAIRE  
& BRETON